



Δ Ε Λ Τ Ι Ο Τ Υ Π Ο Υ

Θέμα: «Προστατευόμενα δίθυρα μαλάκια»

Σας ενημερώνουμε ότι σύμφωνα με τις ισχύουσες διατάξεις **απαγορεύεται** σε όλη την Επικράτεια η αλίευση, η διατήρηση επί του σκάφους, η μεταφόρτωση, η εκφόρτωση, η αποθήκευση, η πώληση και η έκθεση ή η προσφορά για πώλησή και γενικότερα η εμπορία των παρακάτω προστατευόμενων δίθυρων μαλακίων:

- α) Πετροσωλήνας ή Λιθοδόμος ή Χουρμάς (*Lithophaga lithophaga*)
- β) Δάκτυλο ή Φτερό Αγγέλου ή Φολάδα (*Pholas dactylus*)
- γ) Πίννα (*Pinna nodillis*)

Ειδικότερα για το είδος *Pholas dactylus* απαγορεύεται η αλίευσή του και για δόλωμα.

Παρακαλούμε τα μέλη των Δ.Σ. των αλιευτικών συλλόγων, καθώς και τις κατά τόπους Λιμενικές Αρχές για την άμεση και απρόσκοπτη ενημέρωση όλων των επαγγελματιών αλιέων του Νομού Φθιώτιδας.

Επίσης, παρακαλούμε τις κατά τόπους Λιμενικές Αρχές για την εντατικοποίηση των ελέγχων επί του θέματος στις περιοχές αρμοδιότητάς τους.

Τέλος, παρακαλούμε το καταναλωτικό κοινό να αποφεύγει να αγοράζει και να καταναλώνει τα παραπάνω είδη προστατευόμενων δίθυρων μαλακίων.

Σε περίπτωση που γίνει αντιληπτή οποιαδήποτε παράβαση των ισχύουσων διατάξεων παρακαλούμε να απευθύνεστε άμεσα στο Τμήμα Αλιείας της Διεύθυνσης Αγροτικής Οικονομίας και Κτηνιατρικής Π.Ε. Φθιώτιδας πρὸς ενημέρωσή μας.

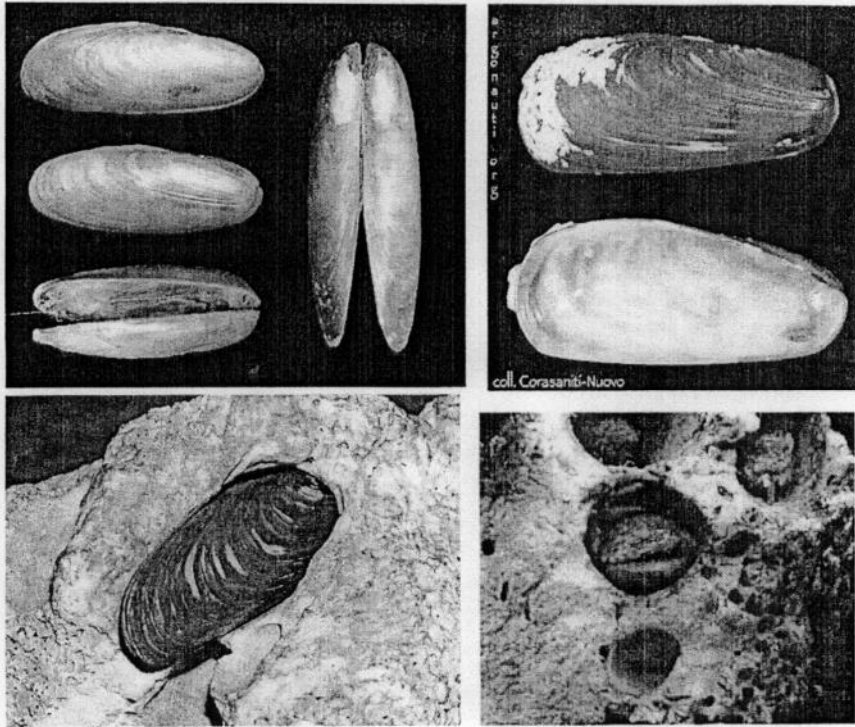
Για την Διεύθυνση Αγροτικής Οικονομίας
και Κτηνιατρικής Π. Ε. Φθιώτιδας

ΔΗΜΗΤΡΙΟΣ ΡΙΖΟΣ
Βιολόγος – Ιχθυολόγος Msc
με Α' βαθμό

ΕΝΗΜΕΡΩΤΙΚΟ ΥΛΙΚΟ

ΠΡΟΣΤΑΤΕΥΟΜΕΝΑ ΔΙΘΥΡΑ ΜΑΛΑΚΙΑ

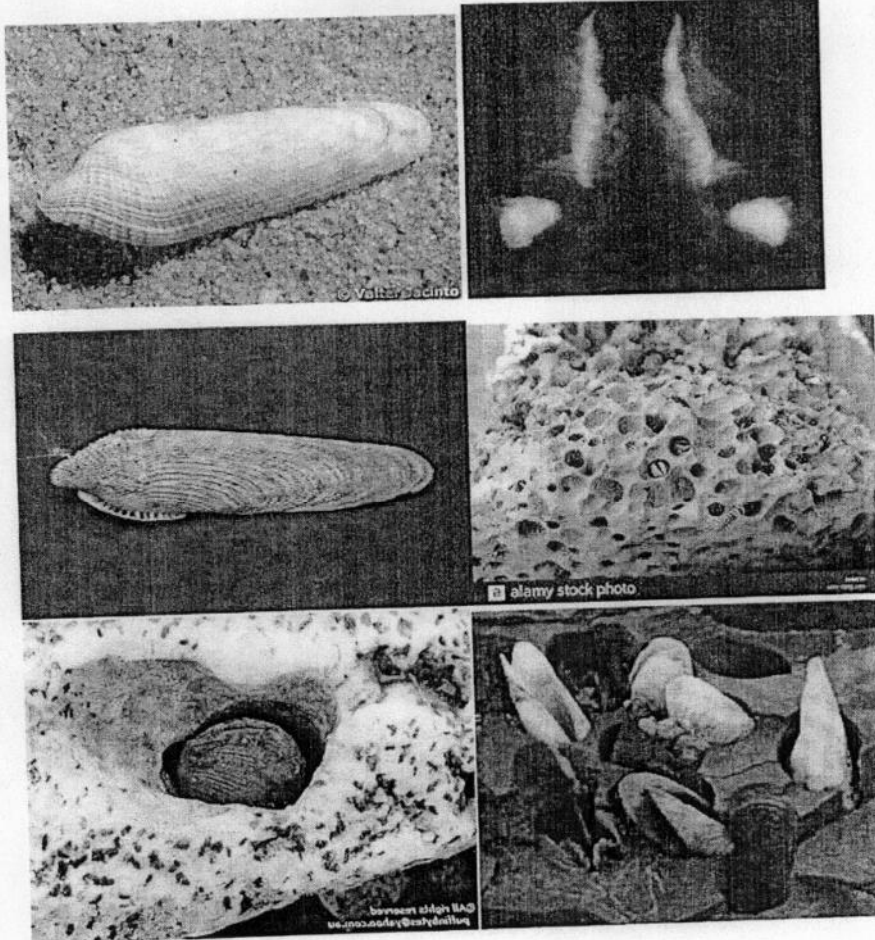
Lithophaha Lithophaga (ΠΕΤΡΟΣΩΛΗΝΑΣ, ΛΙΘΟΦΑΓΟΣ Η ΧΟΥΡΜΑΣ)



Πετροσωλήνας ή Λιθοφάγος ή λιθοδόμος (*Lithophaga lithophaga*) Δίθυρο μαλάκιο πολύ διαδεδομένο στις ελληνικές παραλίες. Ζει σε όλες τις εύκρατες και ζεστές θάλασσες Ανήκει στην ίδια οικογένεια με τα μύδια (Μυτιλίδες). Τα πρώτα χρόνια της ζωής τους ζουν, όπως τα μύδια, προσκολλημένοι στα βράχια. Έπειτα όμως σκάβουν τρύπες σε σχήμα κυλίνδρου στο εσωτερικό της πέτρας. Σε πολλά μέρη του κόσμου μπορεί κανείς να συναντήσει τέτοιες τρύπες και αυτό αποδεικνύει ότι στο μέρος εκείνο κάποτε υπήρχε βυθός θάλασσας. Υπάρχουν αρκετά είδη λιθοδόμων. Το πιο κοινό από αυτά είναι ο λιθοδόμος ο λιθοφάγος, ο οποίος περικλείεται σε δύο ίδια όστρακα μεγάλου μήκους. Πολλές φορές ονομάζεται και «χουρμάς της θάλασσας», επειδή τα όστρακα στα οποία κλείνεται έχουν το χρώμα του χουρμά.

Μέτρα διατήρησης που ισχύουν: Περιλαμβάνεται στον κανονισμό (ΕΚ) 1967/2006 (Κανονισμός Μεσογείου), στην Αριθμ 33318/3028/1998 ΚΥΑ, στο παράρτημα IV της Οδηγίας 92/43/ΕΟΚ, στο παράρτημα II της Σύμβασης της Βέρνης και στο παράρτημα II του Πρωτοκόλλου για τις Ειδικές Προστατευόμενες Περιοχές και τη Βιολογική Ποικιλότητα στη Μεσόγειο, της Σύμβασης της Βαρκελώνης,. Συμπεριλαμβάνεται επιπλέον και στο Παράρτημα II της Σύμβασης CITES για το διεθνές εμπόριο απειλούμενων ειδών άγριας πανίδας και χλωρίδας.

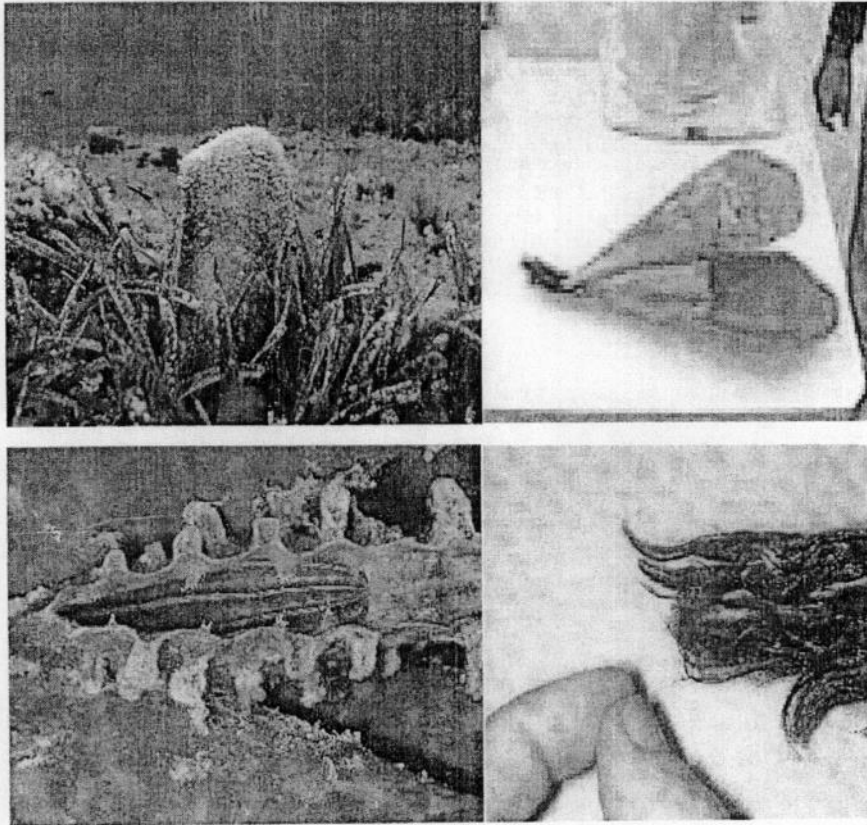
Pholas dactylus (ΦΩΛΑΔΑ Η ΧΟΥΡΜΑΣ Η ΦΤΕΡΑ ΑΓΓΕΛΟΥ Η ΔΑΧΤΥΛΟ)



Φωλάδα ή Φτερά Αγγέλου ή Δάκτυλο (*Pholas dactylus*). Δίθυρο μαλάκιο, με ελλειπτικό περίπου περίγραμμα που καταλήγει σε ένα "ράμφος" στο πρόσθιο άκρο. Φτάνει σε μήκος μέχρι 12 εκατοστά. Το κέλυφος είναι λεπτό και εύθραυστο με ένα ανάγλυφο από ομόκεντρες γραμμές που ακτινοβολούν. Το κέλυφος έχει θαμπό λευκό ή γκρι χρώμα, το περίστρακο είναι κιτρινωπό και συχνά αποχρωματισμένο. Έχει φωσφορίζουσες ιδιότητες, το περίγραμμά του λαμπυρίζει με ένα πράσινο-μπλε φως στο σκοτάδι.

Μέτρα διατήρησης που ισχύουν: Περιλαμβάνεται στο Προεδρικό Διάταγμα 67/1981, στον Κανονισμό 1967/2006, στο παράρτημα II του Πρωτοκόλλου για τις Ειδικές Προστατευόμενες Περιοχές και τη Βιολογική Ποικιλότητα στη Μεσόγειο, της Σύμβασης Βαρκελώνης, στο Παράρτημα II της Σύμβασης της Βέρνης.

Pinna nobilis (ΠΙΝΝΑ)



Πίννα (*Pinna nobilis*) όστρακο που μοιάζει με τεράστιο μύδι. Αλιεύεται έντονα για το κρέας της ή για τη χρήση του οστράκου της ως διακοσμητικού. Επίσης, υπάρχει θνησιμότητα (της οποίας το μέγεθος δεν έχει εκτιμηθεί) από αλιευτικά εργαλεία (τράτες και δίχτυα βυθού) και κατά την αγκυροβόληση σκαφών. Από ένα υγρό που εκκρίνει φτιάχεται ένας εξαιρετικά σπάνιος τύπος μεταξιού το «μετάξι της θάλασσας» ή βύσσοσ, πολύ εκλεκτή υφαντική ύλη, κυρίως εξαιτίας της ιδιότητάς της να λάμπει στον ήλιο.

Μέτρα διατήρησης που ισχύουν: Περιλαμβάνεται στο Προεδρικό Διάταγμα 67/1981, στον Κανονισμό (ΕΚ) 1967/2006 (Κανονισμός Μεσογείου), στην Αριθμ 33318/3028/1998 ΚΥΑ, στο παράρτημα IV της Οδηγίας 92/43/ΕΟΚ και στη σύμβαση Βαρκελώνης, στο παράρτημα II του Πρωτοκόλλου για τις Ειδικές Προστατευόμενες Περιοχές και τη Βιολογική Ποικιλότητα στη Μεσόγειο. Βρίσκεται σε προστατευμένες περιοχές του δικτύου Natura 2000.