

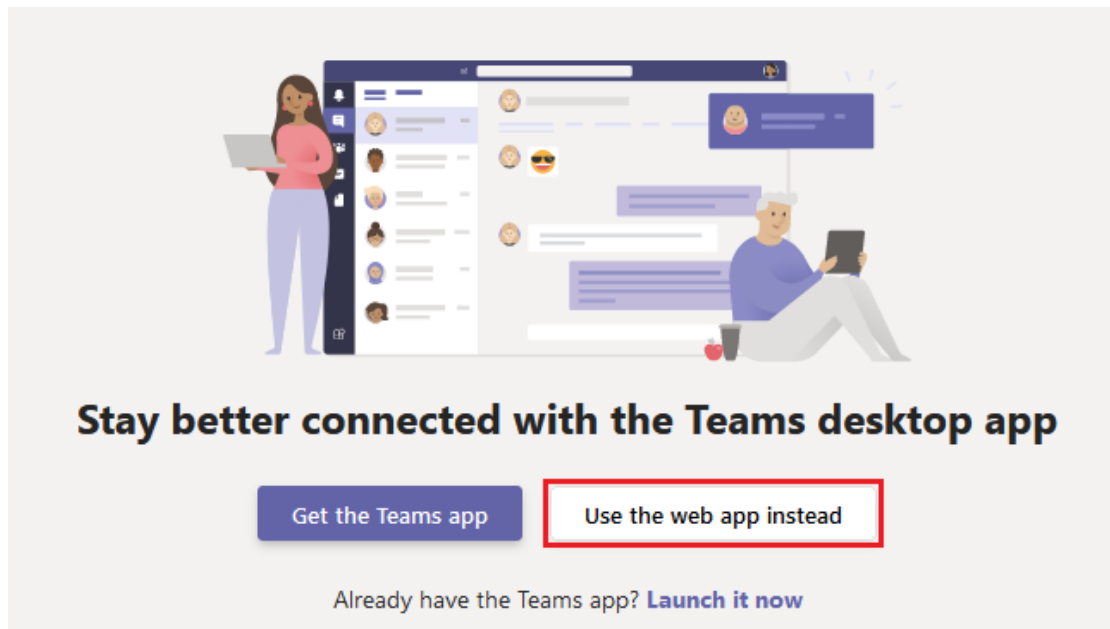
ΟΔΗΓΟΣ ΧΡΗΣΗΣ ΤΟΥ MICROSOFT TEAMS ΓΙΑ ΣΥΜΜΕΤΕΧΟΝΤΕΣ

Οι οδηγίες που ακολουθούν αφορούν στη σύνδεση μας στην εφαρμογή **Microsoft Teams** ως συμμετέχοντες.

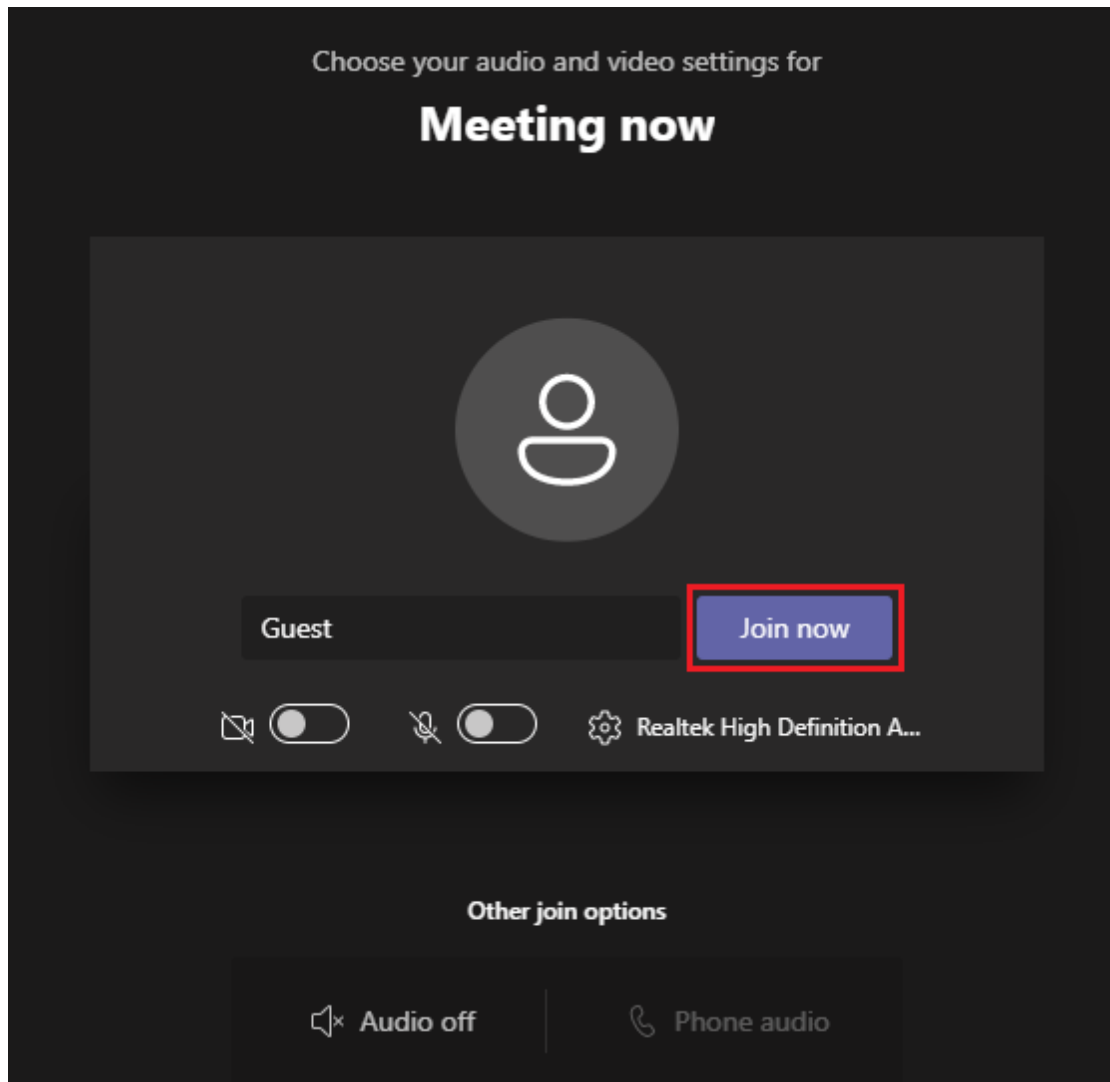
1. Σύνδεση σε τηλεδιάσκεψη

α. Σύνδεση μέσω Web Εφαρμογής

Για να συνδεθούμε σε μία τηλεδιάσκεψη μέσω συνδέσμου που μας έχει στείλει ο καθηγητής, αντιγράφουμε και επικολλούμε τον σύνδεσμο σε ένα πρόγραμμα περιήγησης/browser. Αν χρησιμοποιούμε ηλεκτρονικό υπολογιστή μπορούμε να χρησιμοποιήσουμε την web εφαρμογή κάνοντας κλικ στο **Use the web app instead/Χρήση της Web Εφαρμογής** αν δε θέλουμε να κάνουμε εγκατάσταση της desktop εφαρμογής αυτήν την στιγμή.

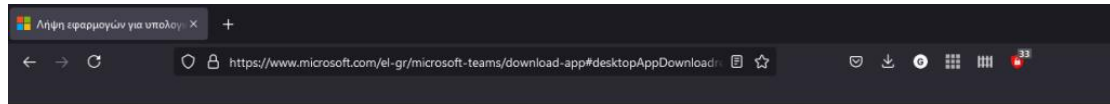


Στη νέα σελίδα που εμφανίζεται πληκτρολογούμε το ονοματεπώνυμό μας και κάνουμε κλικ στο **Join now/Συμμετοχή τώρα**.



b. Σύνδεση μέσω desktop εφαρμογής

Για να χρησιμοποιήσουμε την desktop έκδοση του Microsoft Teams χρειάζεται να έχουμε ακολουθήσει τις [οδηγίες ενεργοποίησης](#) των υπηρεσιών Microsoft και να έχει περάσει τουλάχιστον 1 ώρα μετά την ενεργοποίηση. Μπορούμε να κατεβάσουμε το Microsoft Teams από [αυτήν την σελίδα](#) κάνοντας κλικ στο **Λήψη του Teams**.

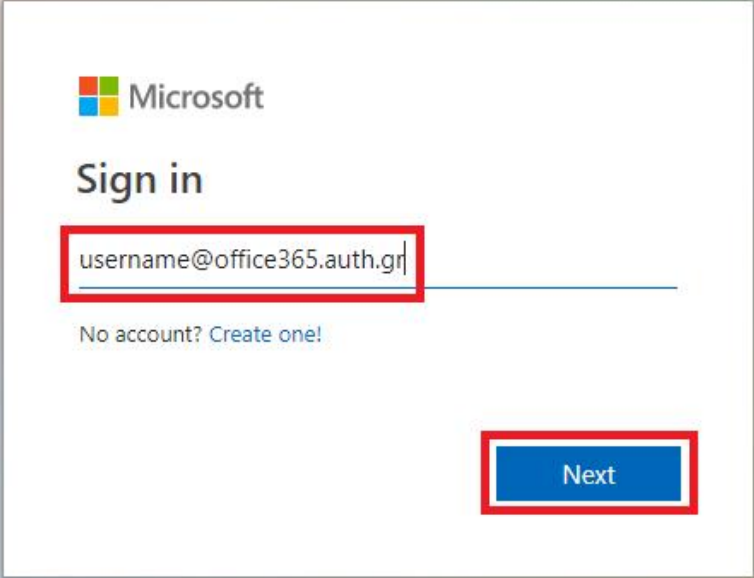


Λήψη του Teams για εργασία στον υπολογιστή σας



Λήψη του Teams

Μόλις κατέβει το αρχείο κάνουμε διπλό κλικ πάνω του. Στο παράθυρο που εμφανίζεται συμπληρώνουμε τη διεύθυνση email που έχουμε για σύνδεση στις υπηρεσίες Microsoft, η οποία έχει τη μορφή: **<username του ιδρυματικού λογαριασμού>@office365.auth.gr** και επιλέγουμε **Next**.



The image shows a Microsoft sign-in dialog box. At the top left is the Microsoft logo. Below it, the text "Sign in" is displayed. A text input field contains the email address "username@office365.auth.gr". Below the input field, there is a link that says "No account? Create one!". At the bottom right of the dialog box is a blue button labeled "Next". The entire dialog box is centered on a blurred background. At the bottom of the window, there is a dark grey bar containing the text "Privacy statement" and "©2021 Microsoft".

Πληκτρολογούμε το όνομα χρήστη και τον κωδικό πρόσβασης του ιδρυματικού μας λογαριασμού και επιλέγουμε **Είσοδος**.

login.auth en

< Πίσω στο login.microsoftonline.com

Έχετε ζητήσει πρόσβαση στον ιστοχώρο
urn:federation:MicrosoftOnline

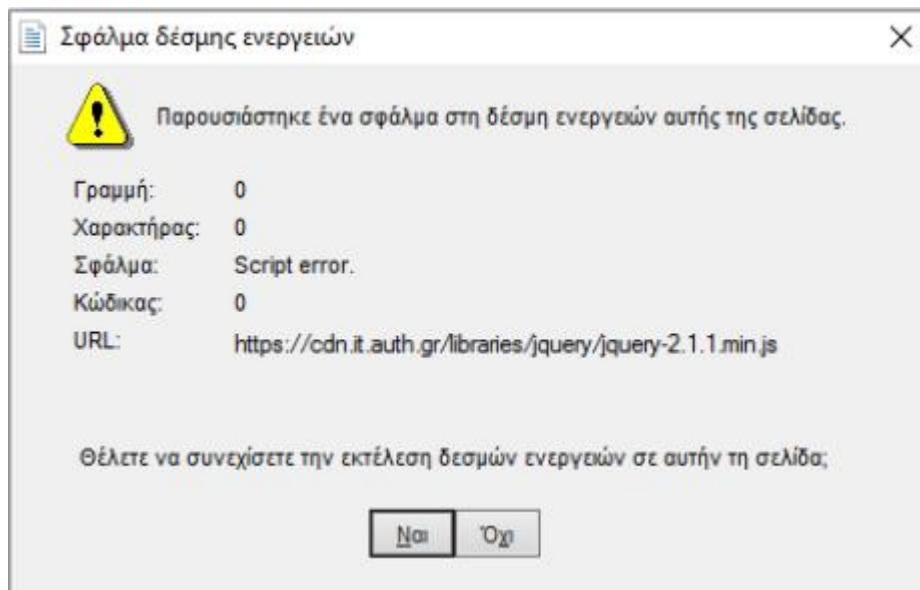
username

.....

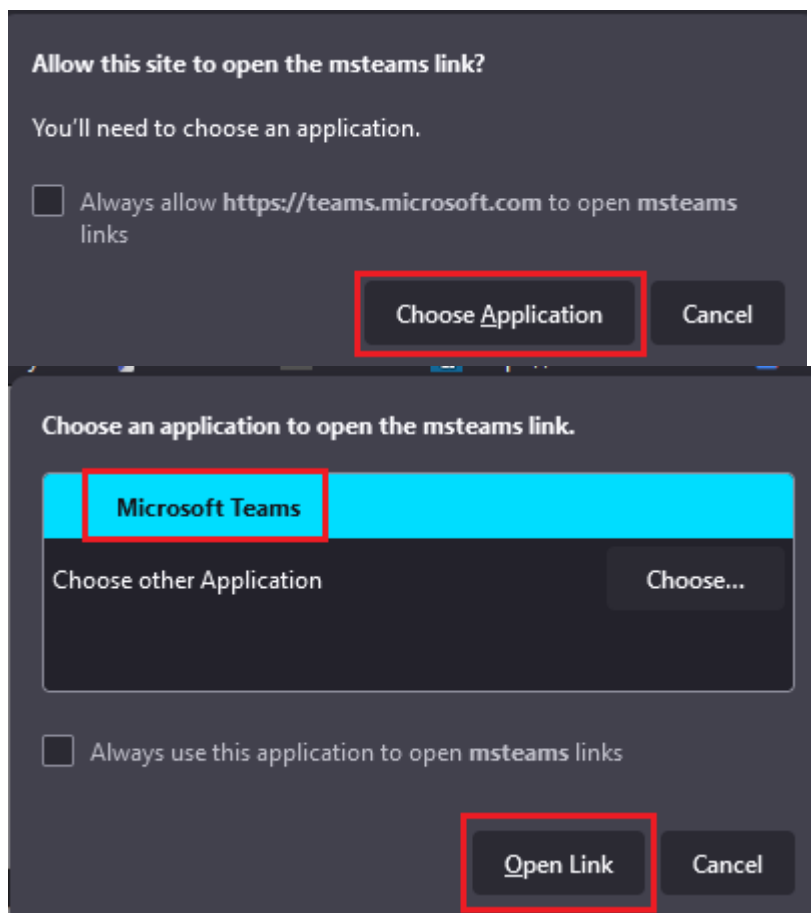
Είσοδος

ΠΡΟΣΟΧΗ: Μετά από επιτυχή είσοδο, ο πλοηγός σας θα επιτρέπει αυτόματη πρόσβαση σε όλους τους συνεργαζόμενους ιστοχώρους.
Για να εμποδίσετε την πρόσβαση άλλων σε προσωπικά σας δεδομένα, αφού ολοκληρώσετε την εργασία σας, κλείστε όλα τα παράθυρα του πλοηγού.

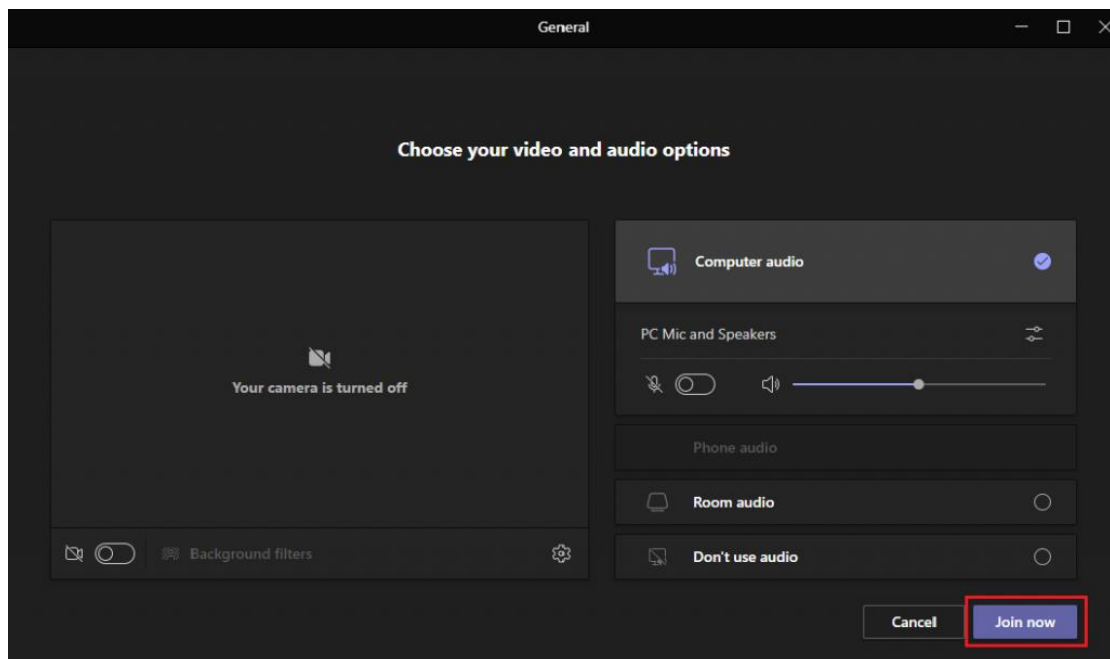
Εάν εμφανιστεί το παρακάτω παράθυρο κάνουμε κλικ στο **Ναι/Yes** και έπειτα, για να εμφανιστούν οι θέσεις καταχώρησης username και password κάνουμε **κλικ 5 φορές** στο πλήκτρο Tab ή κάνουμε σμίκρυνση (zoom out) το περιεχόμενο του παραθύρου του πλοηγού.



Για να συνδεθούμε τώρα σε μία τηλεδιάσκεψη μέσω συνδέσμου που μας έχει στείλει ο καθηγητής, αντιγράφουμε και επικολλούμε τον σύνδεσμο σε ένα πρόγραμμα περιήγησης/browser. Στο μικρό παράθυρο που εμφανίζεται στο πάνω μέρος της σελίδας επιλέγουμε **Choose Application/Επιλογή εφαρμογής**→**Microsoft Teams**.




Αμέσως μετά ανοίγει η εφαρμογή που έχουμε εγκαταστήσει και επιλέγουμε **Join now/Συμμετοχή τώρα** για να συνδεθούμε στην τηλεδιάσκεψη.



2. Εγγραφή σε ομάδα

a. Εγγραφή σε ομάδα μέσω συνδέσμου

Για να εγγραφούμε σε μία ομάδα μέσω συνδέσμου που μας έχει στείλει ο καθηγητής, αντιγράφουμε και επικολλούμε τον σύνδεσμο σε ένα πρόγραμμα περιήγησης/browser. Μπορούμε να επιλέξουμε είτε την Desktop είτε την Web εφαρμογή.



Stay better connected with the Teams desktop app

Get the Teams app Use the web app instead

Already have the Teams app? [Launch it now](#)

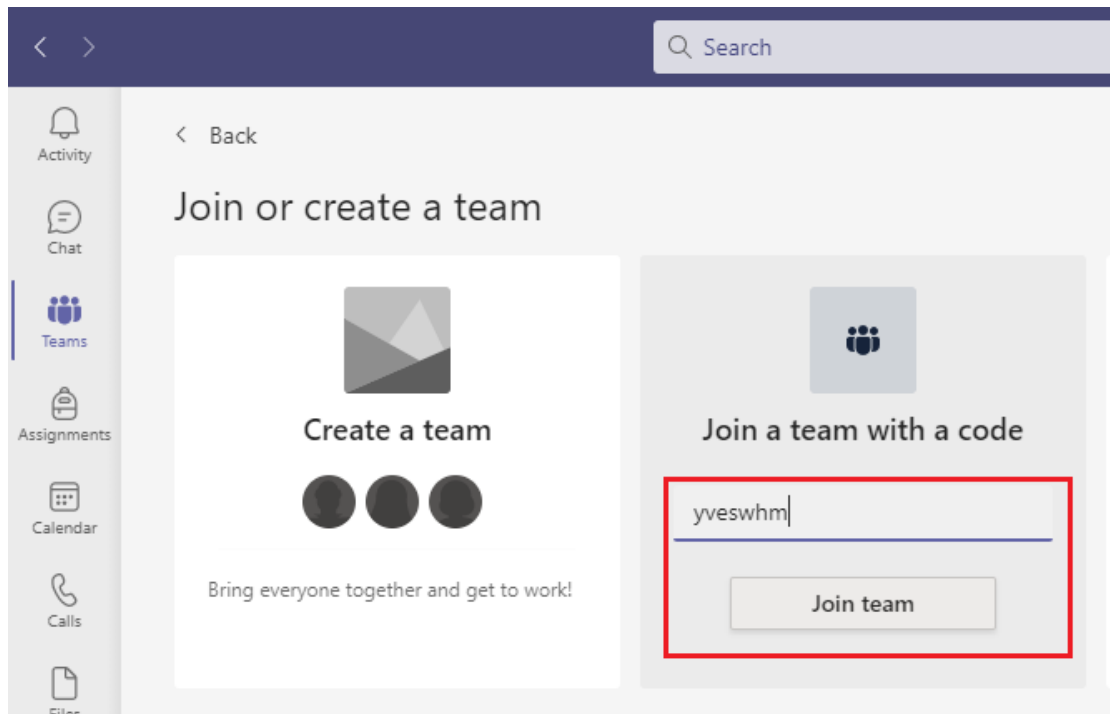
Αν χρησιμοποιήσουμε την desktop εφαρμογή, χρειάζεται να έχουμε ακολουθήσει τις οδηγίες ενεργοποίησης των υπηρεσιών Microsoft όπως περιγράφεται παραπάνω, στο βήμα 1. Διαφορετικά, απλώς επιλέγουμε **Use the web app instead** και συνδεόμαστε με τα στοιχεία του ιδρυματικού μας λογαριασμού.

b. Εγγραφή σε ομάδα μέσω κωδικού

Για να εγγραφούμε σε μία ομάδα μέσω κωδικού κάνουμε είσοδο στην εφαρμογή Microsoft Teams. Από το μενού στο αριστερό μέρος επιλέγουμε **Teams** και στη συνέχεια **Join or create a team** στο πάνω δεξιά μέρος της εφαρμογής.



Στο πεδίο **Join a team with a code/Συμμετοχή σε μια ομάδα με κωδικό** πληκτρολογούμε τον κωδικό που μας έχει στείλει ο καθηγητής και κάνουμε κλικ στο **Join team/Συμμετοχή σε ομάδα**.



Updated on 2024-01-31