



Μέτρα προστασίας από τα κουνούπια



**Τμήμα Επιδημιολογικής Επιτήρησης & Παρέμβασης,
Κέντρο Ελέγχου & Πρόληψης Νοσημάτων (ΚΕΕΛΠΝΟ)**

Ελονοσία - τρόποι μετάδοσης

- Κυρίως μέσω **δήγματος κουνουπιών** (γένος *Ανωφελές*, *Anopheles* spp.)
- Πιο σπάνια: μέσω μετάγγισης αίματος, μεταμόσχευσης οργάνων
- Πιο σπάνια: Χρήση κοινής σύριγγας ή βελόνας
- Σπανιότερα: από τη μητέρα στο έμβρυο
- **Δε μεταδίδεται από άτομο σε άτομο**



Ανωφελές κουνούπι

Προνύμφες
(7-14 ημέρες)



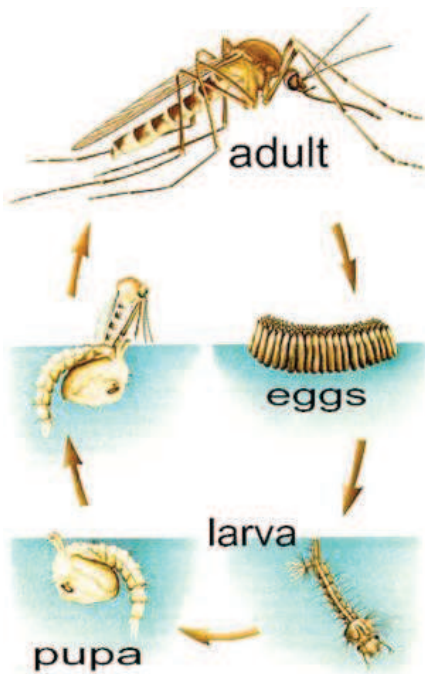
Ακμαία
(20-40 ημέρες)



- Ικανότητα πτήσης 2-5 km
- Κύριες θέσεις αναπαραγωγής:
καθαρά νερά, ορυζώνες
- Τσιμπάει από το σούρουπο μέχρι το χάραμα,
καθ' όλη τη διάρκεια της νύχτας



Κύκλος ζωής κουνουπιού



- Προνύμφες: 7-14 ημέρες στο νερό
- Ακμαία (ενήλικα): ζουν 20-40 ημέρες
- Συνήθως αποθέτουν αυγά τη νύχτα:
 - Συνήθως σε **καθαρό νερό**
 - Σε μικρές ή μεγάλες συλλογές νερού
- Σε **κάθε γέννα 200-300 αυγά**
Ωοαπόθεση έως και **ανά 3 ημέρες**



Προστασία από κουνούπια



Πρόληψη στην κοινότητα

Μέτρα πρόληψης στην κοινότητα

- **Καθαρισμός αγωγών ομβρίων υδάτων και αρδευτικών καναλιών** από οτιδήποτε εμποδίζει την ελεύθερη ροή νερού
- **Καθαρισμός αγριόχορτων και βλάστησης** από επιφανειακά νερά
(ρέματα, αρδευτικά, αποστραγγιστικά κανάλια)
- **Όχι αλόγιστη χρήση νερού**, κυρίως όταν δεν υπάρχουν κατάλληλοι αποχετευτικοί αγωγοί
- **Νεκροταφεία** → **συνθετικά άνθη**
όχι ανθοδοχεία με νερό!
→ **Προνυμφοκτονίες, Ακμαιοκτονίες**



Πρόληψη κατ' οίκον

Πρόληψη

- Πολλά από τα κουνούπια **γεννιούνται και ζουν** στο μπαλκόνι, στις αυλές ή στα χωράφια μας
- Μπορούμε να μειώσουμε τον πληθυσμό των κουνουπιών, **μειώνοντας τα σημεία** εκείνα όπου μπορεί να ζήσει και να μεγαλώσει η προνύμφη τους

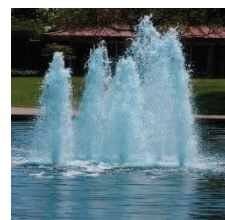


Μέτρα πρόληψης στο σπίτι

Καλύπτουμε με σίτες τους αγωγούς
εξαερισμού των **βόθρων**



Αν έχουμε πισίνα ή σιντριβάνι, θέτουμε κάθε
μέρα σε λειτουργία το **φίλτρο καθαρισμού**,
ώστε να απομακρύνουμε αυγά και
προνύμφες κουνουπιών



Δίνουμε **κλίση στον κήπο**
για να απομακρύνονται τα νερά



Μέτρα πρόληψης στο σπίτι

Σίτες σε πόρτες, παράθυρα, φεγγίτες και αεραγωγούς τζακιού



Χρήση **ανεμιστήρων** ή **κλιματιστικών**

Χρήση **εντομοκτόνων** στον αέρα (φιδάκια, ταμπλέτες, αεροζόλ κλπ)

Απομάκρυνση των στάσιμων νερών
(π.χ. λεκάνες, βάζα, πιατάκια γλαστρών)



Απομάκρυνση των λυμάτων,
νερών αποχέτευσης, αποβλήτων



Μέτρα πρόληψης στο σπίτι

Τακτικό κούρεμα γρασιδιού,
θάμνων και φυλλωσιών
(καταφύγια ενήλικων κουνουπιών)



Πότισμα κατά προτίμηση **το πρωί**

Χρήση **λαμπτήρων κίτρινου χρώματος**
για το φωτισμό εξωτερικών χώρων

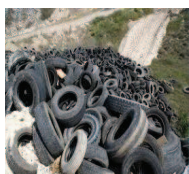


Μέτρα πρόληψης στο σπίτι



Αντικαθιστούμε **σπασμένους σωλήνες νερού** που τρέχουν

Φυλάσσουμε τα **δοχεία νερού** που δε χρησιμοποιούμε (κουβάδες, καρότσια, βαρέλια) **γυρισμένα ανάποδα** ή τα **διατηρούμε καλυμμένα**



Καλύπτουμε ή **απομακρύνουμε παλιά λάστιχα** που συσσωρεύουν νερό

Καθαρίζουμε τα φύλλα που μαζεύονται στις **υδρορροές**

Μέτρα πρόληψης



Συχνός καθαρισμός και ψεκασμός σε **στάβλους** ζώων

Τακτική **ανανέωση του νερού** σε ποτίστρες ζώων, γούρνες



Καλύπτουμε τις βάρκες, ώστε να μη μαζεύουν νερό της βροχής



Ατομική προσαρσία

Μέτρα ατομικής προστασίας

- Χρήση **κατάλληλων ρούχων** που καλύπτουν όσο γίνεται περισσότερο το σώμα (μακριά μανίκια και παντελόνια, ανοιχτόχρωμα και φαρδιά ρούχα)
- Χρήση **εντομοαπωθητικών** τόσο σε ακάλυπτο δέρμα, όσο και πάνω από τα ρούχα
 - DEET
 - Πικαριδίνη/ικαριδίνη
 - IR3535
 - Αιθέρια έλαια ευκαλύπτου

Προσοχή στις οδηγίες χρήσης!

- Χρήση **κουνουπιέρας**



- Συχνά λουτρά καθαριότητας για την απομάκρυνση του ιδρώτα

Προστασία επαγγελματιών υγείας

- Βασικές προφυλάξεις κατά την αιμοληψία
- Νοσηλεία σε απλό θάλαμο, με προστασία του ασθενούς από τσιμπήματα κουνουπιών (κουνουπιέρα)
- Δεν απαιτούνται:
 - νοσηλεία σε εξειδικευμένο νοσοκομείο
 - απομόνωση ασθενούς (απλώς χρήση κουνουπιέρας)
 - ειδικά μέτρα απολύμανσης – αποστείρωσης εργαλείων (οι συνήθεις διαδικασίες)

Φυλλάδια ΚΕΕΛΠΝΟ



ΥΠΟΥΡΓΕΙΟ ΥΓΕΙΑΣ & ΚΟΙΝΩΝΙΚΗΣ ΑΣΦΑΛΕΙΑΣ
ΚΕΝΤΡΟ ΕΛΕΓΧΟΥ & ΠΡΟΛΗΨΗΣ
ΝΟΣΗΜΑΤΩΝ (ΚΕ.ΕΛ.Π.ΝΟ.)

**Προστασία
από τα κουνούπια**



ΥΠΟΥΡΓΕΙΟ ΥΓΕΙΑΣ
&
ΚΟΙΝΩΝΙΚΗΣ ΑΣΦΑΛΕΙΑΣ

Για περισσότερες πληροφορίες

- www.keelpno.gr
- Τμήμα Επιδημιολογικής Επιτήρησης και Παρέμβασης του ΚΕΕΛΠΝΟ
τηλ: 210.8899.041, φαξ: 210.8818868, 210.8842.011