



# Η ΚΓΠ με χρονικό ορίζοντα το 2020

## Νομοθετικές προτάσεις

ΓΔ Γεωργίας και Αγροτικής Ανάπτυξης  
Ευρωπαϊκή Επιτροπή



Ευρωπαϊκή Επιτροπή  
Γεωργία και  
αγροτική ανάπτυξη

# Περιεχόμενα

1. Διαδικασία της μεταρρύθμισης της ΚΓΠ
2. Προκλήσεις και στόχοι
3. Νομοθετικές προτάσεις
4. Επόμενα βήματα



# Τα τρία στάδια της μεταρρύθμισης της ΚΓΠ

12 Απριλίου – 11 Ιουνίου 2010

Δημόσιος διάλογος (με πολίτες της ΕΕ και με οργανώσεις)

19-20 Ιουλίου 2010

Δημόσια διάσκεψη

**18 Νοεμβρίου 2010**

**Ανακοίνωση της Επιτροπής με θέμα «Η ΚΓΠ με χρονικό ορίζοντα το 2020»**

23 Νοεμβρίου 2010 –  
25 Ιανουαρίου 2011

Διαβούλευση για την έκθεση αξιολόγησης των επιπτώσεων  
(με κοινωνικούς εταίρους και ενδιαφερόμενα μέρη)

**29 Ιουνίου 2011**

**Προτάσεις της Επιτροπής για τον προϋπολογισμό της ΕΕ κατά την περίοδο 2014-2020**

**12 Οκτωβρίου 2011**

**Νομοθετικές προτάσεις της Επιτροπής**

Οι νομοθετικές προτάσεις συνοδεύονται από την αξιολόγηση των επιπτώσεων της μεταρρύθμισης, που αναλύει εναλλακτικά σενάρια για την πορεία εξέλιξης της πολιτικής με βάση εμπειριστατωμένες ποσοτικές και ποιοτικές αναλύσεις

2011-2013

Συζήτηση στο Ευρωπαϊκό Κοινοβούλιο και στο Συμβούλιο

Έγκριση των κανονισμών και των εκτελεστικών πράξεων εφαρμογής



Ευρωπαϊκή Επιτροπή  
Γεωργία και  
αγροτική ανάπτυξη

# Η χρηματοδότηση της ΚΓΠ

- Οι προτάσεις της Επιτροπής για τον προϋπολογισμό της ΕΕ κατά την περίοδο 2014-2020 διατηρούν τις δαπάνες της ΚΓΠ στα επίπεδα του 2013 (ονομαστικοί όροι)

Όλα τα στοιχεία σε τρέχουσες τιμές

Σε δις EUR

- Πυλώνας I – Άμεσες ενισχύσεις και δαπάνες μέτρων αγοράς	317.2
- Πυλώνας II – Αγροτική Ανάπτυξη	101.2
<b>Σύνολο Πυλώνες I και II</b>	<b>418.4</b>
- Ασφάλεια των τροφίμων	2.5
- Πλέον άπορα άτομα	2.8
- Αποθεματικό για κρίσεις στο γεωργικό τομέα	3.9
- Ευρωπαϊκό Ταμείο για την Παγκοσμιοποίηση	Έως και 2.8
- Έρευνα και καινοτομία στους τομείς της επισιτιστικής ασφάλειας, της βιο-οικονομίας και της βιώσιμης ενέργειας	5.1
<b>Σύνολο επιπρόσθετων κονδυλίων</b>	<b>Έως και 17.1</b>
<b>Συνολικός προτεινόμενος προϋπολογισμός για την περίοδο 2014-2020</b>	<b>Έως και 435.5</b>

Πηγή: Ανακοίνωση της Επιτροπής «Ο προϋπολογισμός για την Ευρώπη με χρονικό ορίζοντα το 2020» - COM (2011) 500 τελικό, μέρος II.





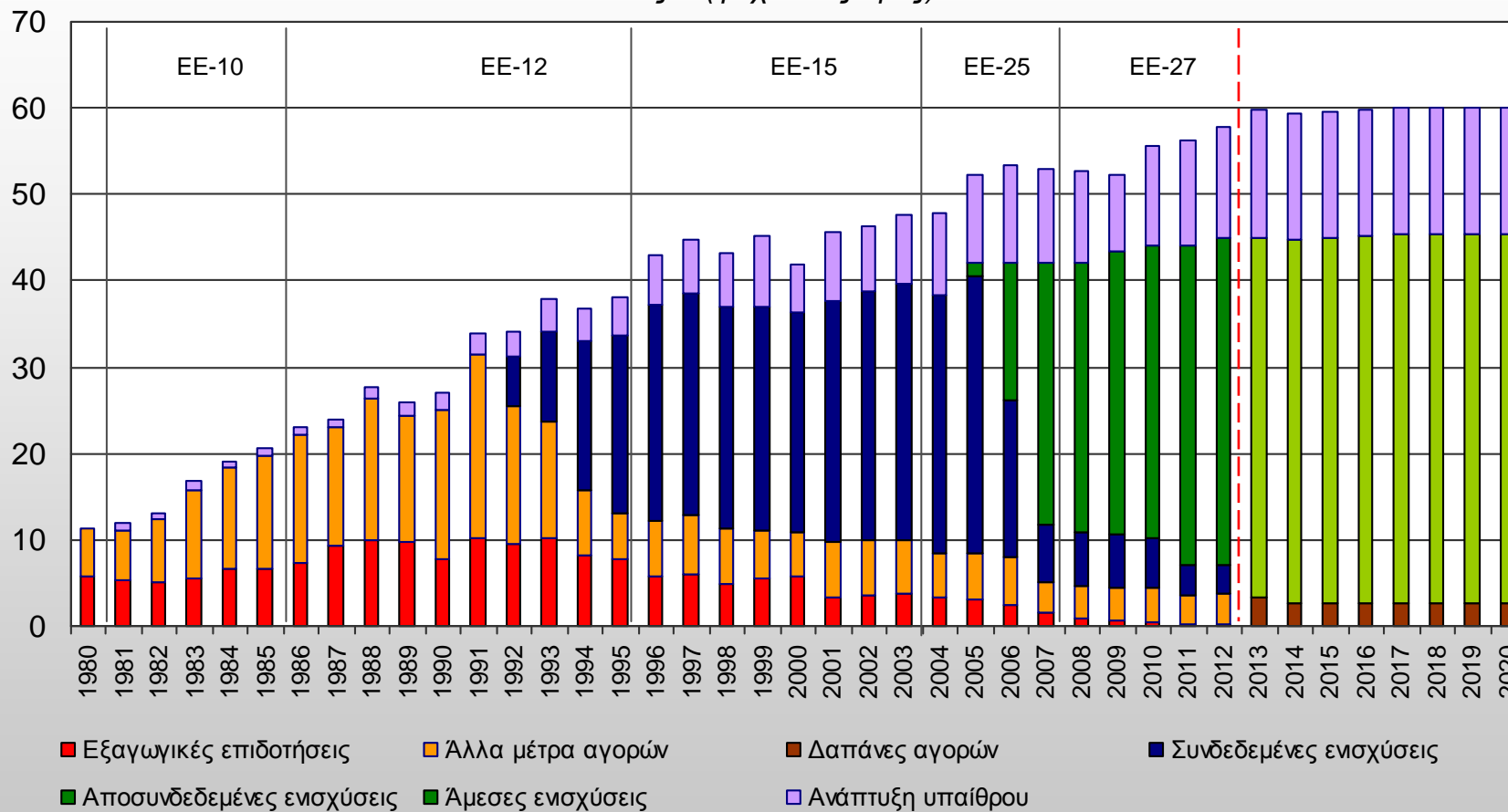
## Σύγκριση δαπανών ΚΓΠ (σε δις EUR, τρέχουσες τιμές)

	2013	2020
<i>Μέτρα αγορών</i>	<i>3,31</i>	<i>2,70</i>
<i>Άμεσες ενισχύσεις</i>	<i>42,17</i>	<i>43,45</i>
<i>Πυλώνας I</i>	<i>45,48</i>	<i>46,15</i>
<i>Πυλώνας II</i>	<i>14,82</i>	<i>14,46</i>
<i>Σύνολο</i>	<i>60,30</i>	<i>60,61</i>



# Δαπάνες και πολιτικές της ΚΓΠ 1980-2020

δισ € (τρέχουσες τιμές)



Source: European Commission - DG Agriculture and Rural Development

# Περιεχόμενα

1. Διαδικασία της μεταρρύθμισης της ΚΓΠ

**2. Προκλήσεις και στόχοι**

3. Νομοθετικές προτάσεις

4. Επόμενα βήματα



# Ποιες είναι οι προκλήσεις για τη γεωργία ...

Ανακοίνωση της Επιτροπής με θέμα «Η ΚΓΠ με χρονικό ορίζοντα το 2020»

## Προκλήσεις

### Οικονομικές

### Περιβαλλοντικές

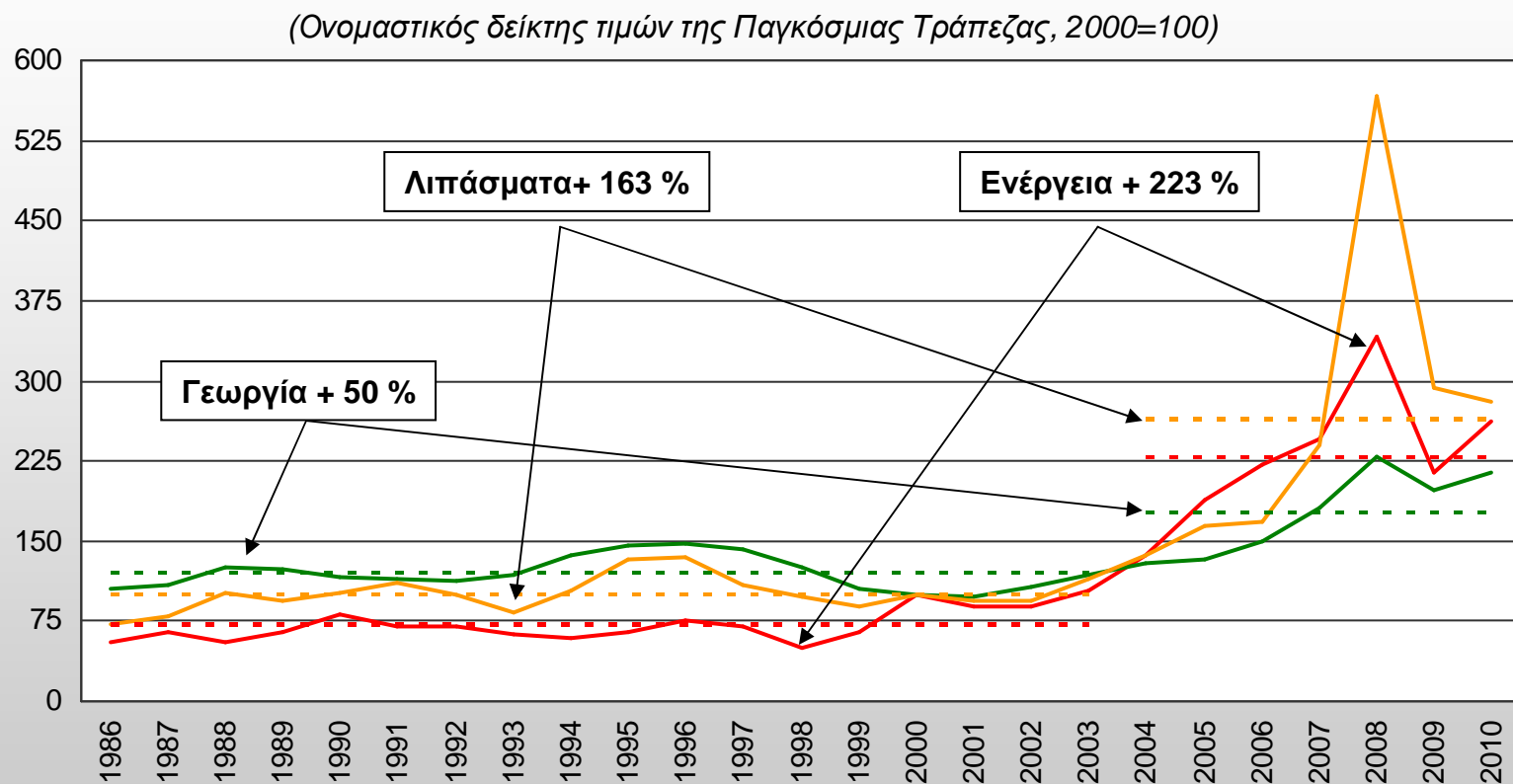
### Περιφερειακές

- **Οικονομικές προκλήσεις**
  - Επισιτιστική ασφάλεια
  - Διακύμανση των τιμών
  - Οικονομική κρίση
- **Περιβαλλοντικές προκλήσεις**
  - Εκπομπές αερίων θερμοκηπίου (GHG)
  - Υποβάθμιση της ποιότητας του εδάφους
  - Ποιότητα νερού/αέρα
  - Βιότοποι και βιοποικιλότητα
- **Περιφερειακές προκλήσεις**
  - Δυναμικότητα των αγροτικών περιφερειών
  - Διαφοροποίηση της γεωργίας της ΕΕ





# Πρόσφατες τάσεις στις τιμές των εμπορευμάτων



Πηγή: Παγκόσμια Τράπεζα.



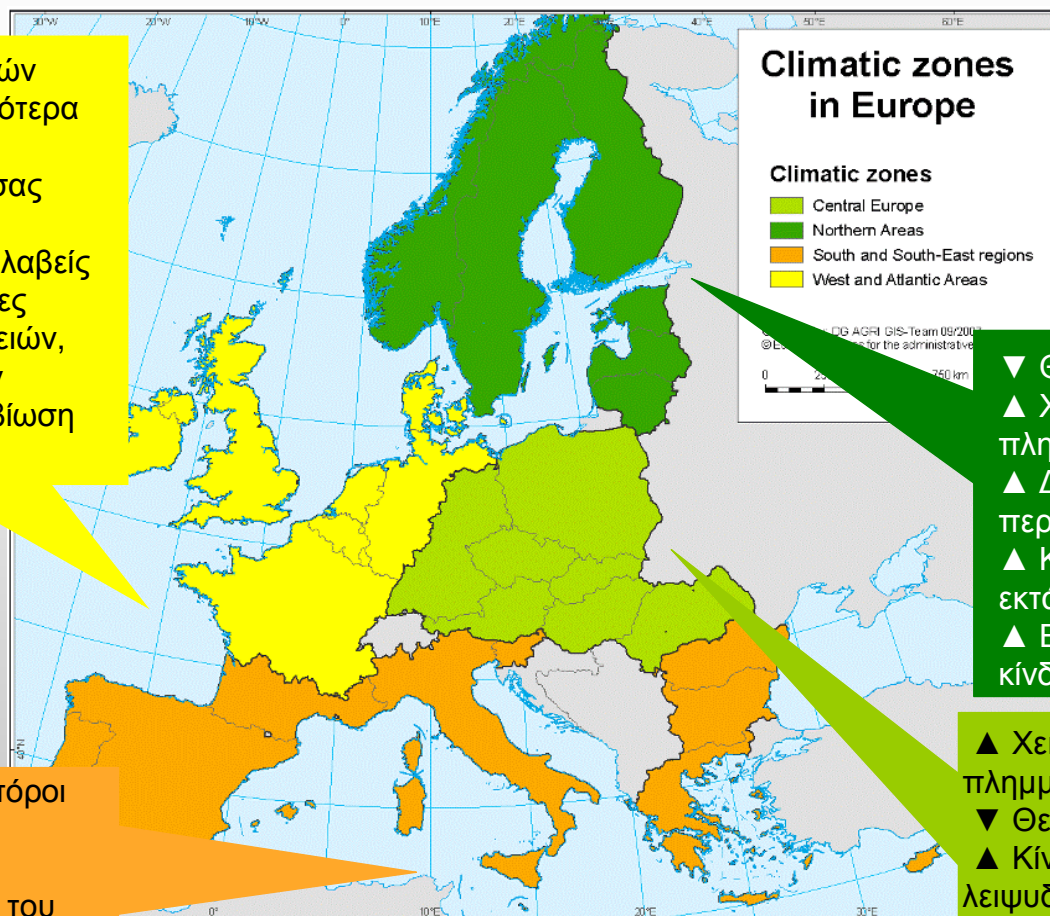
Ευρωπαϊκή Επιτροπή  
Γεωργία και  
αγροτική ανάπτυξη

# Η αλλαγή του κλίματος

## - Πιθανές επιπτώσεις στη γεωργία της ΕΕ

- ▲ Κίνδυνος πλημμυρών
- ▲ Θερμότερα και ξηρότερα καλοκαίρια
- ▲ Στάθμη της θάλασσας
- ▲ Κίνδυνος για τις καλλιέργειες από επιβλαβείς οργανισμούς, ασθένειες
- ▲ Απόδοση καλλιεργειών, κτηνοτροφικών φυτών
- ▼ Υγεία και καλή διαβίωση των ζώων

- ▼ Διαθέσιμοι υδατικοί πόροι
- ▲ Κίνδυνος ξηρασίας, καύσωνες
- ▲ Κίνδυνος διάβρωσης του εδάφους
- ▼ Καλλιεργητική περίοδος, απόδοση καλλιεργειών
- ▼ Βέλτιστες καλλιεργούμενες εκτάσεις

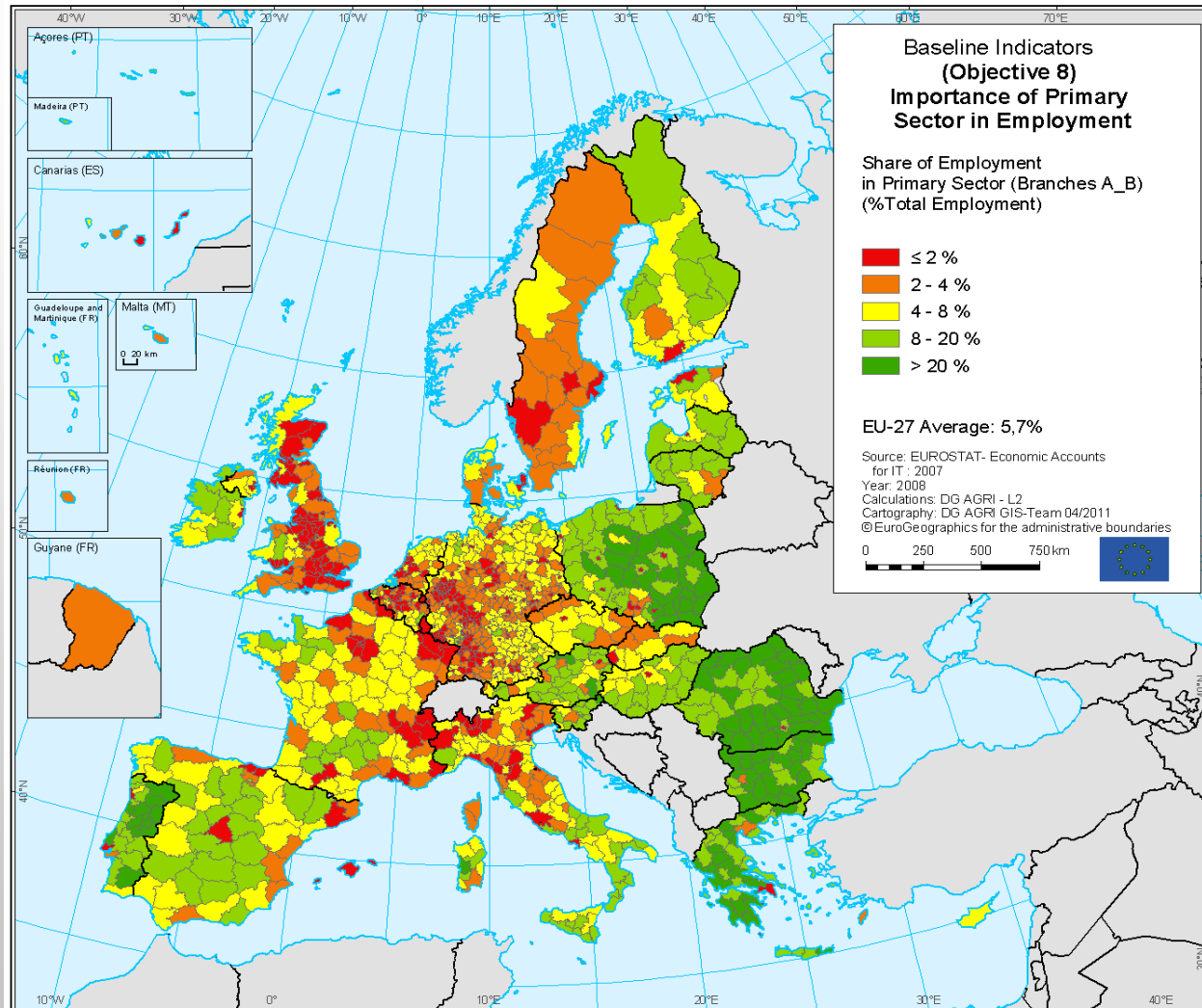


- ▼ Θερινές βροχοπτώσεις
- ▲ Χειμερινές καταιγίδες, πλημμύρες
- ▲ Διάρκεια καλλιεργητικής περιόδου, αποδόσεις
- ▲ Κατάλληλες γεωργικές εκτάσεις
- ▲ Επιβλαβείς οργανισμοί, κίνδυνοι ασθενειών

- ▲ Χειμερινές βροχοπτώσεις, πλημμύρες
- ▼ Θερινές βροχοπτώσεις
- ▲ Κίνδυνος ξηρασίας, λειψυδρία
- ▲ Κίνδυνος διάβρωσης του εδάφους
- ▲ Αποδόσεις, φάσμα καλλιεργειών

Πηγή: ΓΔ Γεωργίας και Αγροτικής Ανάπτυξης, με βάση εκθέσεις του ΕΟΠ, μελέτες του ΚΚΕρ καθώς και κάποιες ακαδημαϊκές μελέτες των ΚΜ.

# Η σημασία του πρωτογενή τομέα στην απασχόληση

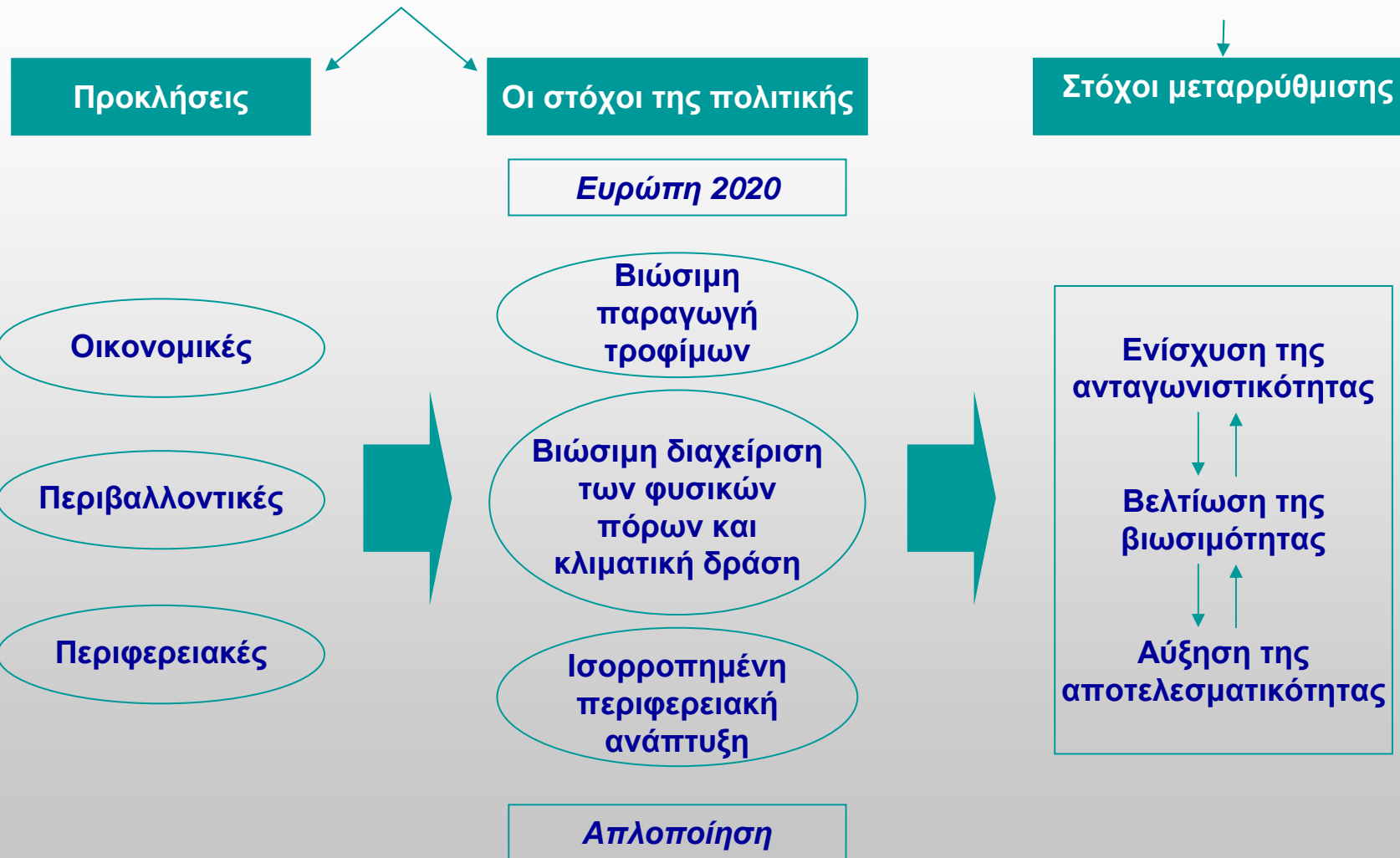


Ευρωπαϊκή Επιτροπή  
Γεωργία και  
αγροτική ανάπτυξη

# ... και πως η ΚΓΠ θα τις αντιμετωπίσει

Ανακοίνωση της Επιτροπής με θέμα «Η ΚΓΠ με χρονικό ορίζοντα το 2020»

Νομοθετικές προτάσεις



Ευρωπαϊκή Επιτροπή  
Γεωργία και  
αγροτική ανάπτυξη

# Εργαλεία της ΚΓΠ για την επίτευξη των στόχων της μεταρρύθμισης

**Ενίσχυση της ανταγωνιστικότητας**

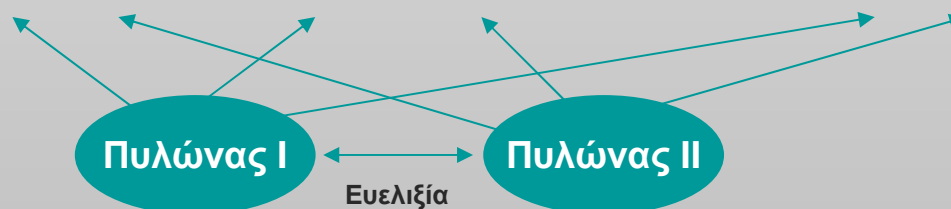
- Βελτιωμένα μέτρα για την αντιμετώπιση των εξελίξεων της αγοράς
- Αποθεματικό κρίσεων/ μέτρα διαχείρισης κινδύνων
- Βελτίωση της θέσης των γεωργών στην αλυσίδα εφοδιασμού τροφίμων
- Έρευνα, καινοτομία και μεταφορά γνώσεων, βελτιωμένο σύστημα παροχής γεωργικών συμβουλών

**Βελτίωση της βιωσιμότητας**

- Νέα «περιβαλλοντική» πληρωμή στο πλαίσιο του Πυλώνα I
- Ενισχυμένη πολλαπλή συμμόρφωση για την κλιματική αλλαγή
- Δύο περιβαλλοντικές προτεραιότητες για την αγροτική ανάπτυξη
- Έρευνα, καινοτομία και μεταφορά γνώσεων, βελτιωμένο σύστημα παροχής γεωργικών συμβουλών

**Αύξηση της αποτελεσματικότητας**

- Επανασχεδιασμός των άμεσων ενισχύσεων
- Κοινό πλαίσιο στρατηγικής για τα ταμεία της ΕΕ
- Ανακατανομή των άμεσων ενισχύσεων μεταξύ και εντός των Κρατών Μελών
- Κατανομή των κονδυλίων αγροτικής ανάπτυξης
- Απλοποίηση της πολιτικής



Ευρωπαϊκή Επιτροπή  
Γεωργία και  
αγροτική ανάπτυξη

# Περιεχόμενα

1. Διαδικασία της μεταρρύθμισης της ΚΓΠ
2. Προκλήσεις και στόχοι
- 3. Νομοθετικές προτάσεις**
4. Επόμενα βήματα



# Νέος σχεδιασμός των άμεσων ενισχύσεων (1)

- Το 2014, οι ευρωπαϊοί γεωργοί θα έχουν πρόσβαση σε:

## Υποχρεωτικά συστήματα (*όλα τα ΚΜ*):

- Βασικό καθεστώς ενιαίας ενίσχυσης
- «Περιβαλλοντική» πληρωμή\*
- Καθεστώς για τους νέους γεωργούς

(+)

## Προαιρετικά συστήματα (*επιλογή ΚΜ*):

- Συνδεδεμένη ενίσχυση
- Ενίσχυση σε περιοχές με φυσικούς περιορισμούς

*Όλες οι πληρωμές υπόκεινται στην πολλαπλή συμμόρφωση*

*Όλοι οι αγρότες θα έχουν πρόσβαση στο σύστημα παροχής γεωργικών συμβούλων*

είτε

Απλοποιημένο καθεστώς για τους μικρούς γεωργούς  
(*υποχρεωτικό για όλα τα ΚΜ, επιλογή του γεωργού*)

*\* Ενισχύσεις για τις γεωργικές πρακτικές που είναι ευεργετικές για τις κλιματικές αλλαγές και το περιβάλλον*



Ευρωπαϊκή Επιτροπή  
Γεωργία και  
αγροτική ανάπτυξη



# Νέος σχεδιασμός των άμεσων ενισχύσεων (2)

Προοδευτική μείωση και επιβολή του ανωτάτου ορίου  
(σε όλα τα επίπεδα εκτός της «περιβαλλοντικής» πληρωμής)

Πολλαπλή συμμόρφωση  
Εξορθολογισμένη- αλλαγή του κλίματος

## Συνδεδεμένη ενίσχυση

- Ευρύ φάσμα τομέων
- Έως 5% ή 10% του φακέλου των άμεσων ενισχύσεων, αποφασίζεται από τα ΚΜ

## Υποστήριξη σε περιοχές με φυσικούς περιορισμούς

- Για περιοχές με φυσικούς περιορισμούς
- Έως 5% του φακέλου για τις άμεσες ενισχύσεις

## Καθεστώς για τους νέους γεωργούς

- Έως 2% του φακέλου των άμεσων ενισχύσεων
- < 40 ετών
- Για 5 έτη
- Έναρξη της δραστηριότητάς τους

## «Περιβαλλοντική» πληρωμή

- Διαφοροποίηση των καλλιεργειών
- Μόνιμες χορτολιβαδικές εκτάσεις
- Περιοχή οικολογικής εστίασης
- 30% του φακέλου για τις άμεσες ενισχύσεις

## Βασικό καθεστώς ενιαίας ενίσχυσης

- Εθνικό και περιφερειακό κατ' αποκοπή ποσό ανά επιλέξιμο εκτάριο
- Περιοχές και κριτήρια επιλέγονται από τα ΚΜ
- Νέα δικαιώματα ενίσχυσης το 2014
- Ορισμός γεωργικής δραστηριότητας
- Ορισμός ενεργού γεωργού

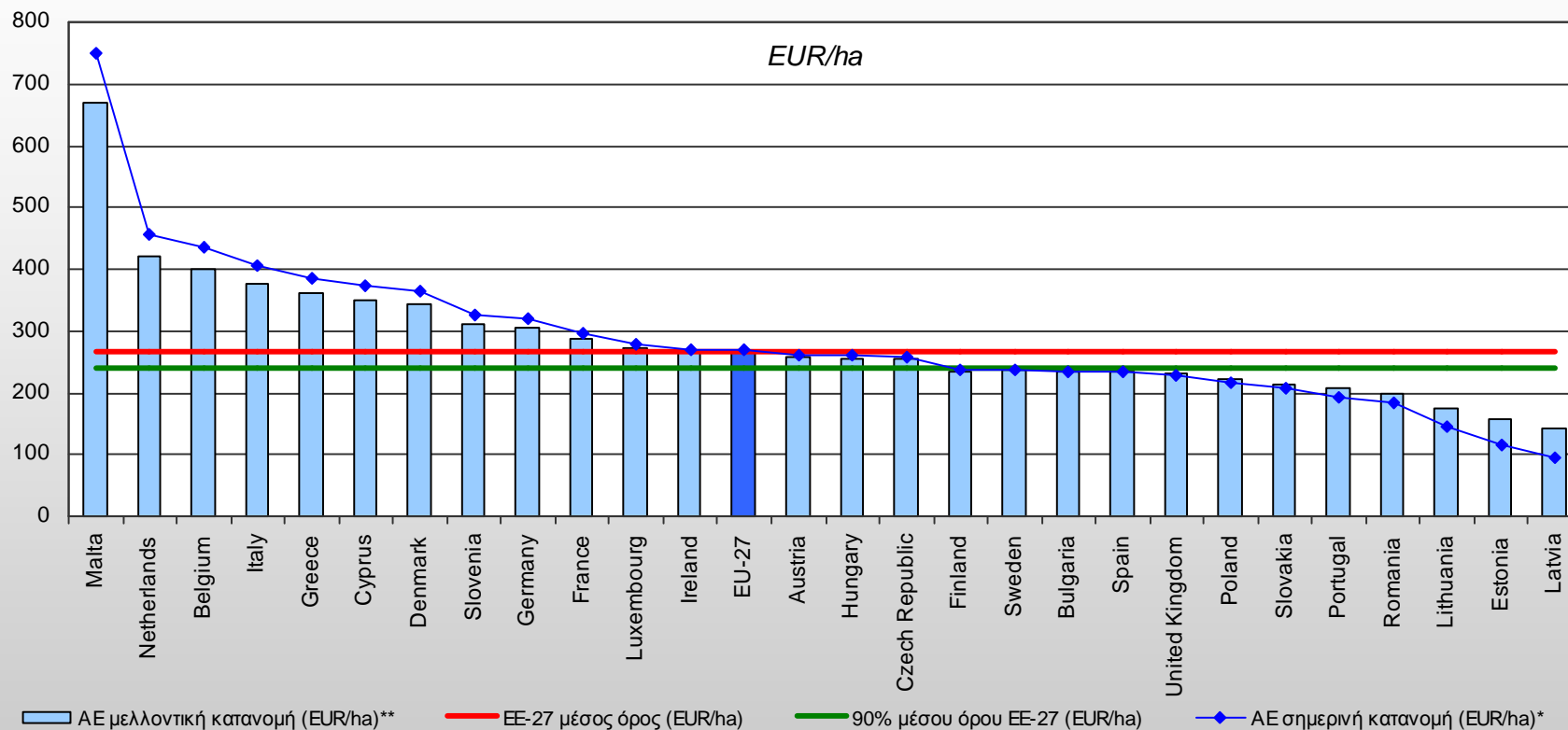
## Καθεστώς για τους μικρούς γεωργούς

- Απλούστευση των απαιτήσεων και των ελέγχων
- Πληρωμή κατ' αποκοπήν ποσού που καθορίζεται από τα ΚΜ υπό συγκεκριμένους όρους
- Έναρξη το 2014
- Έως 10% του κονδυλίου για τις άμεσες ενισχύσεις



Ευρωπαϊκή Επιτροπή  
Γεωργία και  
αγροτική ανάπτυξη

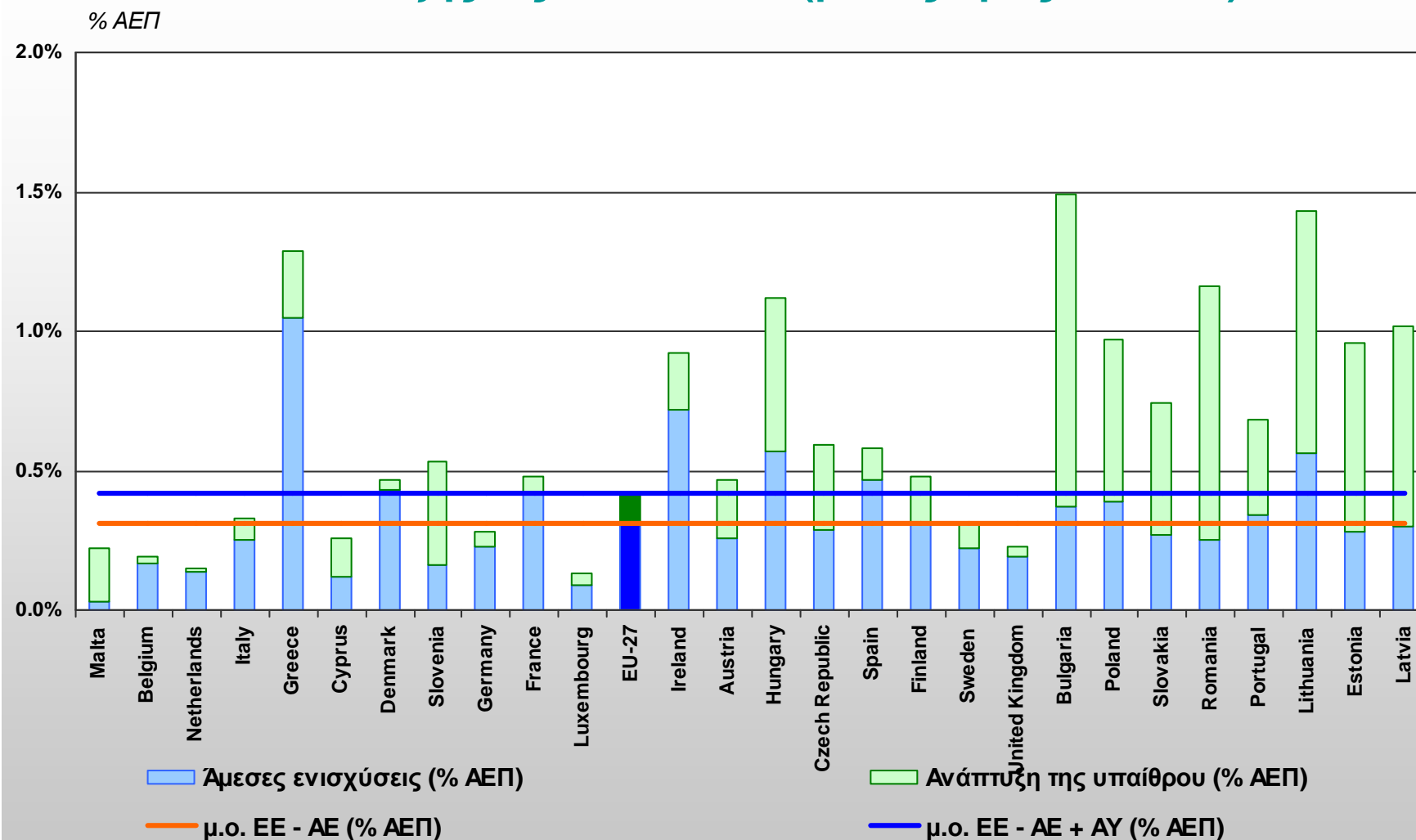
# Ανακατανομή των ΑΕ στο 1/3 της ψαλίδας σημερινού επιπέδου και του 90% του μέσου όρου της ΕΕ το 2020



\* Βάσει Κανονισμού Συμβουλίου (ΕC) Νο 73/2009 και επιλέξιμης έκτασης 2009 (μετά τη διαφοροποίηση, εξαιρουμένων POSEI/SAI και βάμβακος)

\*\* Βάσει του Παρ II της πρότασης ΑΕ για το 2019 και της επιλέξιμης έκτασης 2009

# Προϋπολογισμός των άμεσων ενισχύσεων και της αγροτικής ανάπτυξης ως % του ΑΕΠ (μέσος όρος 2007-09)



Ευρωπαϊκή Επιτροπή  
Γεωργία και  
αγροτική ανάπτυξη

Direct payments: expenditure as reported by DG AGRI  
Rural development: annual average of Financial Framework 2007-2013

Source: European Commission - DG Agriculture and Rural Development and Eurostat

# Βελτιωμένα μέσα για την αντιμετώπιση των εξελίξεων της αγοράς (ΚΟΑ)

Αύξηση της χρηματοδότησης για έρευνα και καινοτομία  
Φόρουμ για την Καλύτερη Λειτουργία της Αλυσίδας Εφοδιασμού Τροφίμων

## Βιώσιμη κατανάλωση: Προγράμματα κατανάλωσης φρούτων και γάλακτος στα σχολεία

- Αυξημένη χρηματοδότηση
- Νέα μέτρα για συγχρηματοδότηση από την ΕΕ

→ Σύνδεση με καταναλωτές

## Ενθάρρυνση της κοινής δράσης– καλύτερη θέση στην αλυσίδα εφοδιασμού τροφίμων

- Διευκόλυνση της αναγνώρισης των Οργανώσεων Παραγωγών (ΟΠ), Ενώσεων παραγωγών, Διεπαγγελματικών οργανώσεων
- Περισσότερη σαφήνεια όσον αφορά τους κανόνες ανταγωνισμού
- Σύνδεση με τα ταμεία αγροτικής ανάπτυξης (με μέτρα έναρξης δραστηριοτήτων και συνεργασίας)

→ Απάντηση σε οικονομικές και περιβαλλοντικές προκλήσεις

## Συνέχιση του προσανατολισμού προς την αγορά

- Τέλος ορισμένων καθεστώτων ενίσχυσης (γάλα σε σκόνη, λυκίσκο και μεταξοσκώληκες)
- Τέλος των ποσοστώσεων (ζάχαρη)

→ Ανταγωνιστικότητα των μεμονωμένων παραγωγών

## Ενισχυμένο δίκτυο ασφαλείας

- Έκτακτα μέτρα – περισσότερη ευελιξία και συνοχή
- Απλοποιημένη δημόσια παρέμβαση και ιδιωτική αποθεματοποίηση για ευέλικτη ανταπόκριση σε καταστάσεις κρίσεων
- Αποθεματικό κρίσεων



Ευρωπαϊκή Επιτροπή  
Γεωργία και  
αγροτική ανάπτυξη

# Το νέο πλαίσιο της αγροτικής ανάπτυξης (1)

## Στρατηγική Ευρώπη 2020

### Κοινό Στρατηγικό Πλαίσιο (ΚΣΠ)

- με κοινούς στόχους για το ΕΤΠΑ, ΕΚΤ, ΤΣ, ΕΓΤΑΑ και το ΕΤΘΑ

### Σύμβαση εταιρικής σχέσης

- για κάθε Κράτος Μέλος περιγράφοντας την χρήση των πόρων για τους κοινούς στόχους

Αγροτική ανάπτυξη:  
ΕΓΤΑΑ

Άλλα ταμεία  
(ΕΤΠΑ, ΕΚΤ, ΤΣ και ΕΤΘΑ)

Καινοτομία, περιβάλλον και κλιματική αλλαγή ως οριζόντια θέματα

Προτεραιότητες

Προώθηση μεταφοράς γνώσης και καινοτομίας στη γεωργία, στη δασοκομία και στις αγροτικές περιοχές

Ενίσχυση της ανταγωνιστικότητας όλων των τύπων γεωργίας και της βιωσιμότητας των αγροκτημάτων

Προώθηση της οργάνωσης της αλυσίδας τροφίμων και της διαχείρισης κινδύνων στη γεωργία

Αποκατάσταση, διατήρηση και ανάδειξη οικοσυστημάτων που εξαρτώνται από τη γεωργία και τη δασοκομία

Προώθηση της αποδοτικότητας των πόρων και στήριξη της μετάβασης προς μια οικονομία χαμηλών εκπομπών άνθρακα και ανθεκτική στις κλιματικές αλλαγές στους τομείς της γεωργίας, των τροφίμων και της δασοκομίας

Προώθηση της κοινωνικής ένταξης, της μείωσης της φτώχειας και της οικονομικής ανάπτυξης στις αγροτικές περιοχές

Προγράμματα(τα) αγροτικής ανάπτυξης



Ευρωπαϊκή Επιτροπή  
Γεωργία και  
αγροτική ανάπτυξη

## Το νέο πλαίσιο της αγροτικής ανάπτυξης (2)

- **Κοινό πλαίσιο για όλα τα ταμεία ΕΕ – απλούστευση και εναρμόνιση κανόνων**
  - **Κοινό Στρατηγικό Πλαίσιο και Σύμβαση εταιρικής σχέσης**
  - **Πλαίσιο επιδόσεων** βασισμένο σε ορόσημα και το κατάλληλο πλαίσιο
- **Ενισχυμένη στρατηγική προσέγγιση: Τα κράτη μέλη είναι υπεύθυνα για**
  - Την υλοποίηση των προτεραιοτήτων της **Ευρώπης 2020** και της **αγροτικής ανάπτυξης...**
  - ...παίρνοντας υπ'όψη **συγκεκριμένες ανάγκες** σε τοπικό/περιφερειακό/εθνικό επίπεδο
- **Προγράμματα σε εθνικό η περιφερειακό επίπεδο**
  - Θέτοντας **ποσοτικούς στόχους** που συνδέονται με τις προτεραιότητες
  - Χρησιμοποιώντας **εναρμονισμένη εργαλειοθήκη** με μέτρα που μπορούν να συνδυαστούν σε πακέτα για την καλύτερη επίτευξη των στόχων
  - Με τη δυνατότητα **θεματικών επιμέρους προγραμμάτων**
- **Χρηματοδότηση**
  - Κονδύλια βασιζόμενα σε αντικειμενικά κριτήρια και στην σημερινή κατανομή
  - Συγχρηματοδότηση
- **Κοινό σύστημα παρακολούθησης και αξιολόγησης**
- **Ευρωπαϊκή Σύμπραξη για την Καινοτομία με αντικείμενο την «παραγωγικότητα και βιωσιμότητα του γεωργικού τομέα»**



# Το νέο πλαίσιο της αγροτικής ανάπτυξης (3)

## Βασικά μέτρα

- Μεταφορά γνώσεων, δράσεις ενημέρωσης και συμβουλευτικές υπηρεσίες
- Επενδύσεις
  - υψηλότερα ποσοστά στήριξης για νέους αγρότες, συλλογικές επενδύσεις και ολοκληρωμένα έργα
- Ανάπτυξη γεωργικών εκμεταλεύσεων και επιχειρήσεων
  - επέκταση της στήριξης μικρών και νέων αγροτών και μικρών επιχειρήσεων
- Υποστήριξη για τη δημιουργία ομάδων παραγωγών σε όλα τα κράτη μέλη της ΕΕ
- Γεωργοπεριβαλλοντικά και κλιματικά μέτρα και βιολογική γεωργία: περισσότερη ευελιξία και στήριξη σε κοινές δράσεις
- Σημαντικά ενισχυμένο μέτρο **Συνεργασία** που συμπεριλαμβάνει πιλοτικά προγράμματα, αλυσίδα εφοδιασμού τροφίμων, τοπική προώθηση
- Νέο πακέτο εργαλείων διαχείρισης κινδύνων
- Ενισχυμένη προσέγγιση **Leader** για όλα τα ταμεία
- Ευρωπαϊκή Σύμπραξη για την Καινοτομία με αντικείμενο την «παραγωγικότητα και βιωσιμότητα του γεωργικού τομέα» και Βραβείο καινοτομίας για τοπική συνεργασία





# Ένας γενικός στόχος: Απλοποίηση

## Παραδείγματα

- **Εργαλεία πολιτικής**
  - Απλό και ειδικό καθεστώς για τις μικρές εκμεταλλεύσεις (περίπου το 30% των δικαιούχων)
  - «Περιβαλλοντική» πληρωμή όσο το δυνατόν απλούστερη, περιλαμβάνει μόνο μέτρα που σχετίζονται με το περιβάλλον και μπορούν να διαχειρισθούν/ελεγχθούν χωρίς επιπλέον σημαντικό κόστος
- **Πληρωμές**
  - Μόνο ένας οργανισμός πληρωμών ανά ΚΜ/περιφέρεια για όλα τα μέτρα της ΚΓΠ
  - Ποικιλία προσεγγίσεων όσον αφορά την επιστροφή των πληρωμών από τους δικαιούχους βάσει απλουστευμένων δαπανών (Πυλώνας II)
- **Έλεγχοι**
  - Στα ΚΜ με ορθά συστήματα ελέγχου και με χαμηλά ποσοστά σφάλματος μπορεί να επιτραπεί η μείωση του αριθμού των ελέγχων
  - Πολλαπλή συμμόρφωση: μείωση και εξορθολογισμός των υποχρεώσεων (13 ΚΑΔ αντί για 18 και 8 ΚΓΠΣ αντί για 15), κατάργηση των επαναληπτικών ελέγχων για παραβάσεις ήσσονος σημασίας, συστήματα πιστοποίησης λιγότερο πιθανόν να ελεγχθούν.



# Περιεχόμενα

1. Διαδικασία της μεταρρύθμισης της ΚΓΠ
2. Προκλήσεις και στόχοι
3. Νομοθετικές προτάσεις
- 4. Επόμενα βήματα**



## Ποιο είναι το επόμενο βήμα;

Η Επιτροπή υποβάλλει σήμερα μία σειρά προτάσεων στοχεύοντας να μετατρέψει την ΚΓΠ σε μία αποτελεσματικότερη πολιτική, ώστε να επιτευχθεί ο στόχος μίας περισσότερο ανταγωνιστικής και βιώσιμης γεωργίας και δυναμικών αγροτικών περιοχών



Η συζήτηση έχει πλέον ξεκινήσει και με τα άλλα θεσμικά όργανα, με απώτερο στόχο την έναρξη ισχύος της μεταρρύθμισης από την 1η Ιανουαρίου του 2014



# Το μέλλον της ΚΓΠ σε μια ματιά

**Ενίσχυση της ανταγωνιστικότητας**



καινοτομία, μεταφορά γνώσεων, διαχείριση κινδύνου, συνεργασία στην αλυσίδα παροχής τροφίμων

**Βελτίωση της βιωσιμότητας**



«περιβαλλοντική» πληρωμή, ενισχυμένη πολλαπλή συμμόρφωση, αποτελεσματικότερη χρήση πόρων, έρευνα και καινοτομία

**Αύξηση της αποτελεσματικότητας**



βελτιωμένη στόχευση, ανακατανομή, Κοινό Πλαίσιο Στρατηγικής, απλοποίηση



## Για περισσότερες πληροφορίες

- Η ΚΓΠ μετά το 2013  
[http://ec.europa.eu/agriculture/cap-post-2013/index\\_en.htm](http://ec.europa.eu/agriculture/cap-post-2013/index_en.htm)
- Ανακοίνωση της Επιτροπής με θέμα «Η ΚΓΠ με χρονικό ορίζοντα το 2020»  
[http://ec.europa.eu/agriculture/cap-post-2013/communication/index\\_en.htm](http://ec.europa.eu/agriculture/cap-post-2013/communication/index_en.htm)
- Αξιολόγηση των επιπτώσεων  
[http://ec.europa.eu/agriculture/analysis/perspec/cap-2020/index\\_en.htm](http://ec.europa.eu/agriculture/analysis/perspec/cap-2020/index_en.htm)
- Νομοθετικές προτάσεις  
[http://ec.europa.eu/agriculture/cap-post-2013/legal-proposals/index\\_en.htm](http://ec.europa.eu/agriculture/cap-post-2013/legal-proposals/index_en.htm)



Σας ευχαριστούμε



Ευρωπαϊκή Επιτροπή  
Γεωργία και  
αγροτική ανάπτυξη

