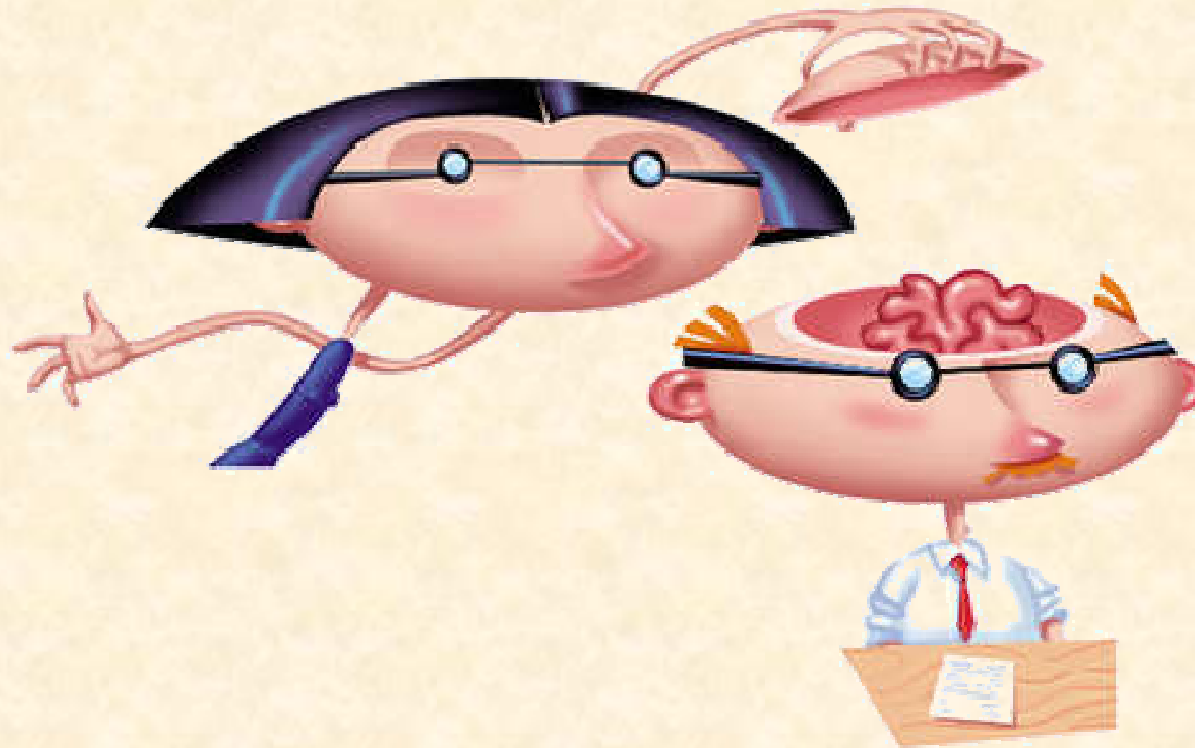


ΓΕΩΡΓΙΚΗ ΑΝΑΠΤΥΞΗ Α.Ε.

Ντίνος Μπλιάτσος

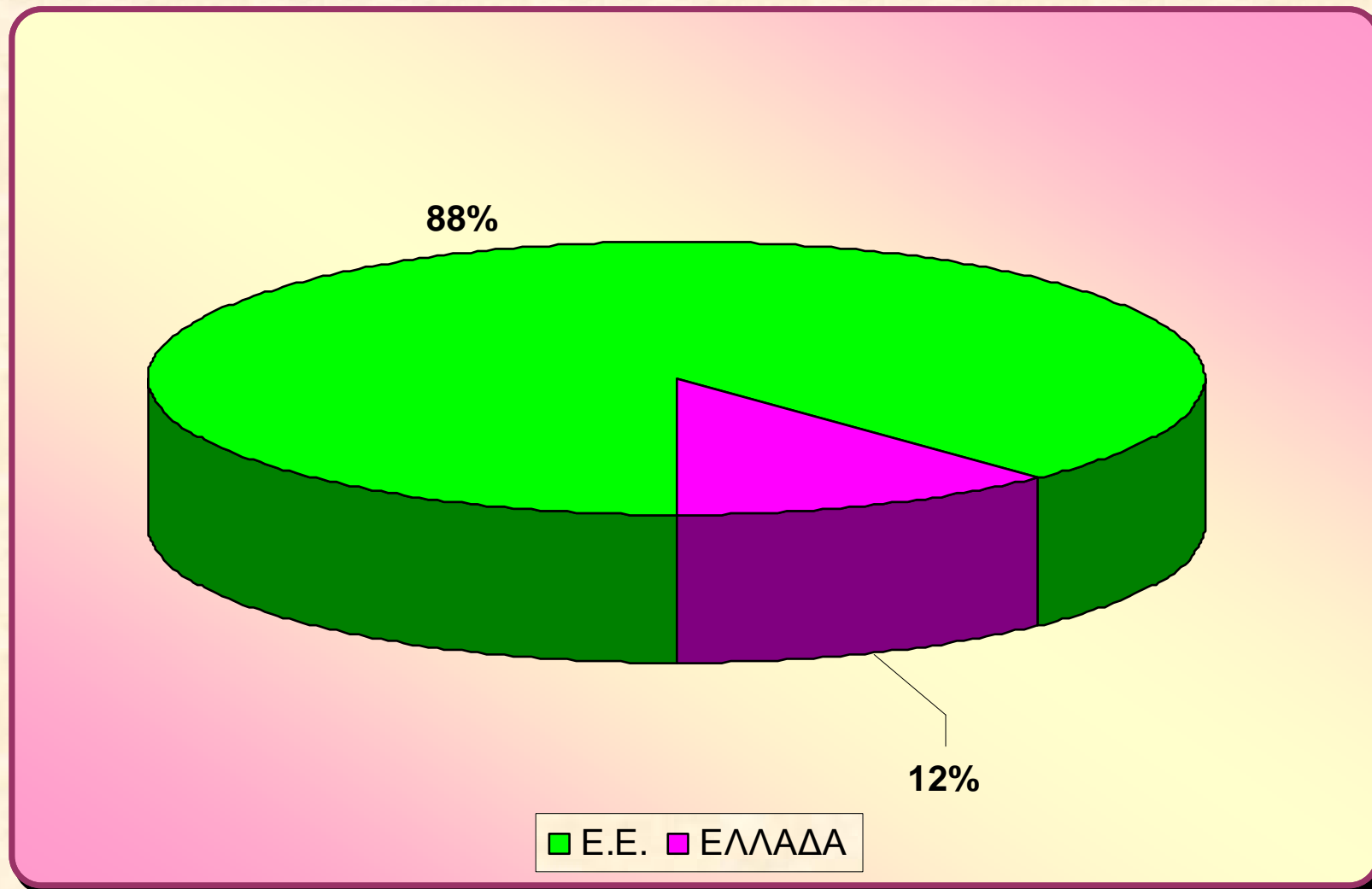
**Κάτι πρέπει να γίνει ΤΩΡΑ,
αλλά ΤΙ:::~::~:**



Εμπορικό Ισοζύγιο Ζωικής Παραγωγής

> από **1.000.000.000 €**
ετησίως

Εκτοφή Αιγοπροβάτων στην Ε.Ε.



Στην Ε.Ε.τα Αιγοπρόβατα εκτρέφονται
κυρίως για το **ΚΡΕΑΣ**

Για το **ΓΑΛΑ** εκτρέφονται τα
αιγοπρόβατα κυρίως στις χώρες:

ΓΑΛΛΙΑ

ΙΣΠΑΝΙΑ

ΒΟΥΛΓΑΡΙΑ

ΡΟΥΜΑΝΙΑ

ΙΤΑΛΙΑ

Εταιρείες
Εισροών

Κτηνοτροφικές
Εκμεταλλεύσεις

Βιομηχανίες
Γάλακτος – Κρέατος

Δίκτυα
Διανομής

Χώροι Λιανικής
Πώλησης

Καταναλωτές

ΣΥΝΕΧΕΙΑ – ΣΥΝΕΠΕΙΑ - ΠΟΙΟΤΗΤΑ

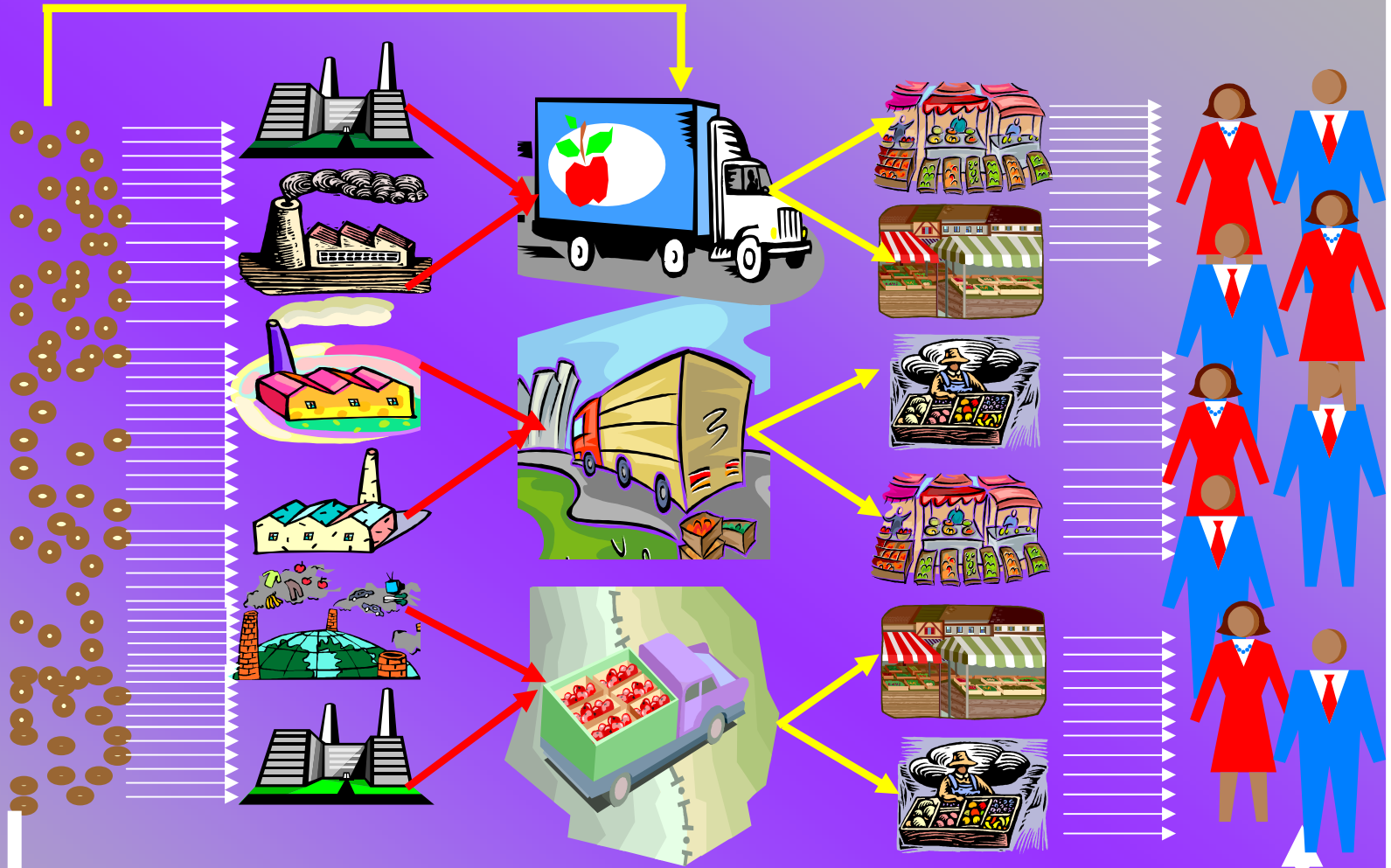
Ζωοτροφές
Κτηνιατρικά
Ζωικό Κεφ.

Ζωοτροφές
Κτηνιατρικά
Ζωικό Κεφ.

Ζωοτροφές
Κτηνιατρικά
Ζωικό Κεφ.

Ζωοτροφές
Κτηνιατρικά
Ζωικό Κεφ.

Ζωοτροφές
Κτηνιατρικά
Ζωικό Κεφ.



ΠΛΗΡΗ ΙΧΝΗΛΑΣΙΜΟΤΗΤΑ

Βελτιώστε σχηματικά τη σχέση του παραγωγού με τους προηγούμενους και τους επόμενους....

Εταιρείες
Εισροών

Κτηνοτροφικές
Εκμεταλλεύσεις

Βιομηχανίες
Γάλακτος – Κρέατος

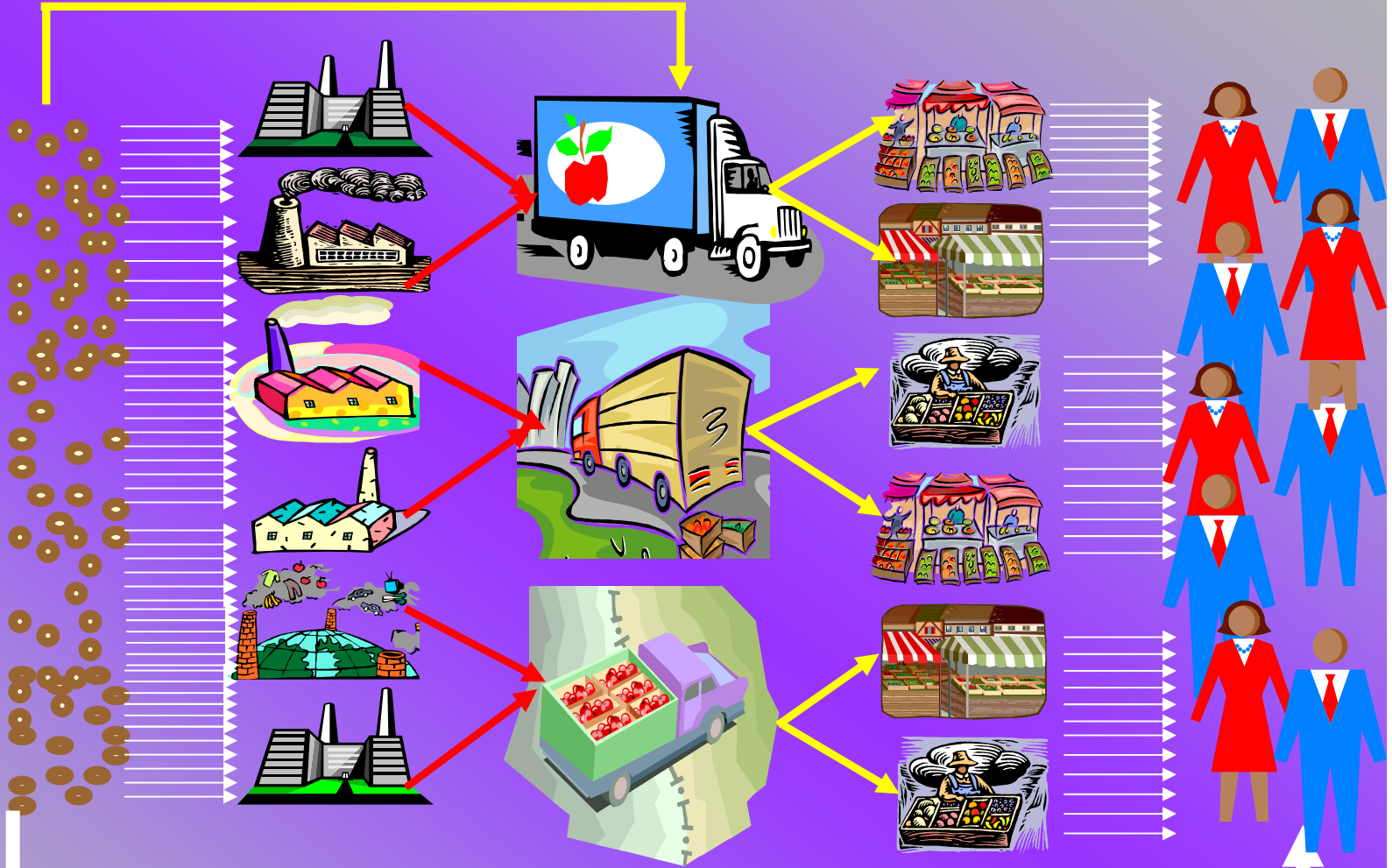
Δίκτυα
Διανομής

Χώροι Λιανικής
Πώλησης

Καταναλωτές

ΣΥΝΕΧΕΙΑ – ΣΥΝΕΠΕΙΑ - ΠΟΙΟΤΗΤΑ

- Ζωοτροφές
Κτηνιατρικά
Ζωικό Κεφ.
- Ζωοτροφές
Κτηνιατρικά
Ζωικό Κεφ.
- Ζωοτροφές
Κτηνιατρικά
Ζωικό Κεφ.
- Ζωοτροφές
Κτηνιατρικά
Ζωικό Κεφ.
- Ζωοτροφές
Κτηνιατρικά
Ζωικό Κεφ.



ΠΛΗΡΗ ΙΧΝΗΛΑΣΙΜΟΤΗΤΑ

Εταιρείες
Εισροών

Κτηνοτροφικές
Εκμεταλλεύσεις

Βιομηχανίες
Γάλακτος – Κρέατος

Δίκτυα
Διανομής

Χώροι Λιανικής
Πώλησης

Καταναλωτές

ΣΥΝΕΧΕΙΑ – ΣΥΝΕΠΕΙΑ - ΠΟΙΟΤΗΤΑ

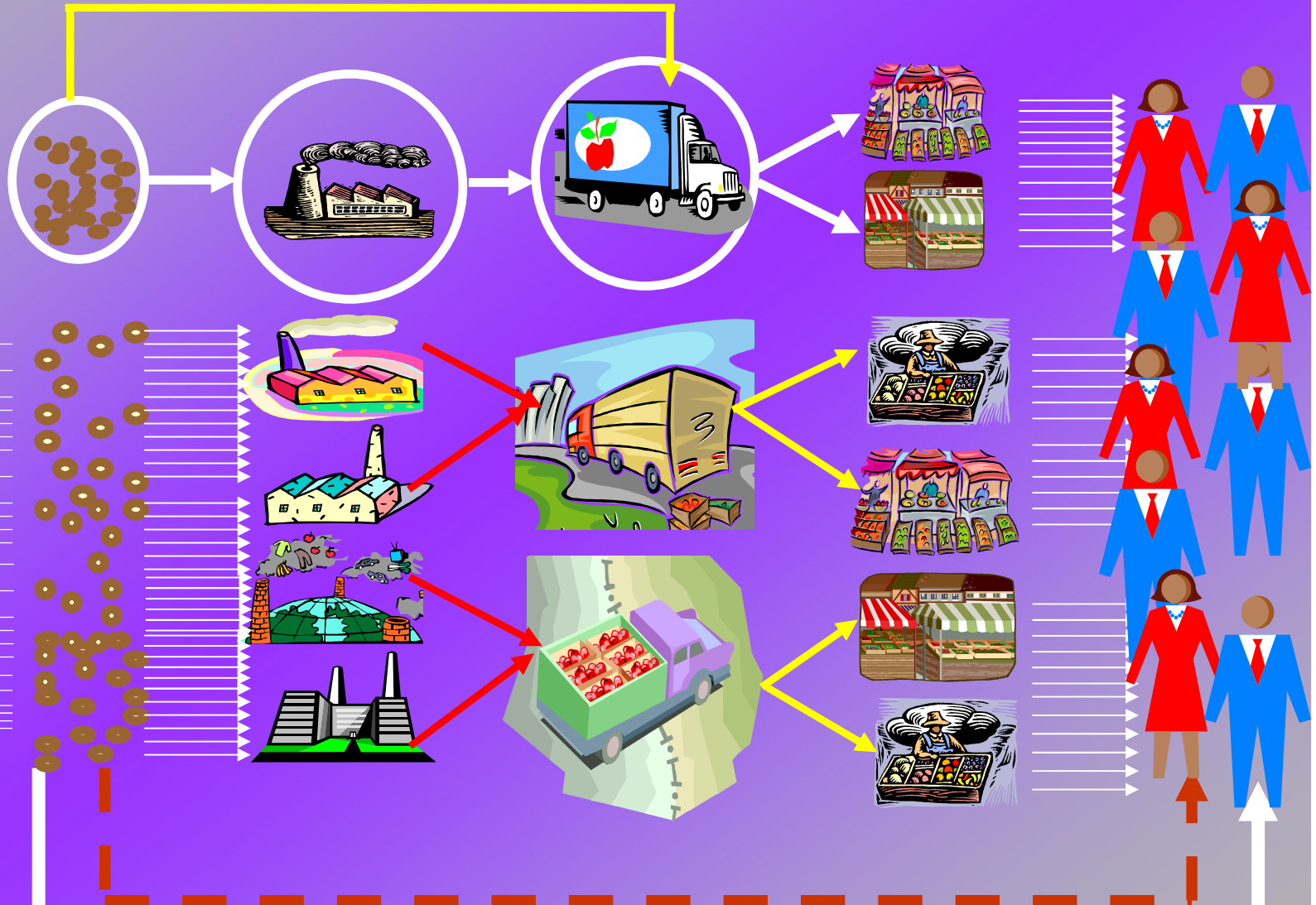
Ζωοτροφές
Κτηνιατρικά
Ζωικό Κεφ.

Ζωοτροφές
Κτηνιατρικά
Ζωικό Κεφ.

Ζωοτροφές
Κτηνιατρικά
Ζωικό Κεφ.

Ζωοτροφές
Κτηνιατρικά
Ζωικό Κεφ.

Ζωοτροφές
Κτηνιατρικά
Ζωικό Κεφ.



Εταιρείες
Εισροών

Κτηνοτροφικές
Εκμεταλλεύσεις

Βιομηχανίες
Γάλακτος – Κρέατος

Δίκτυα
Διανομής

Χώροι Λιανικής
Πώλησης

Καταναλωτές

ΣΥΝΕΧΕΙΑ – ΣΥΝΕΠΕΙΑ - ΠΟΙΟΤΗΤΑ

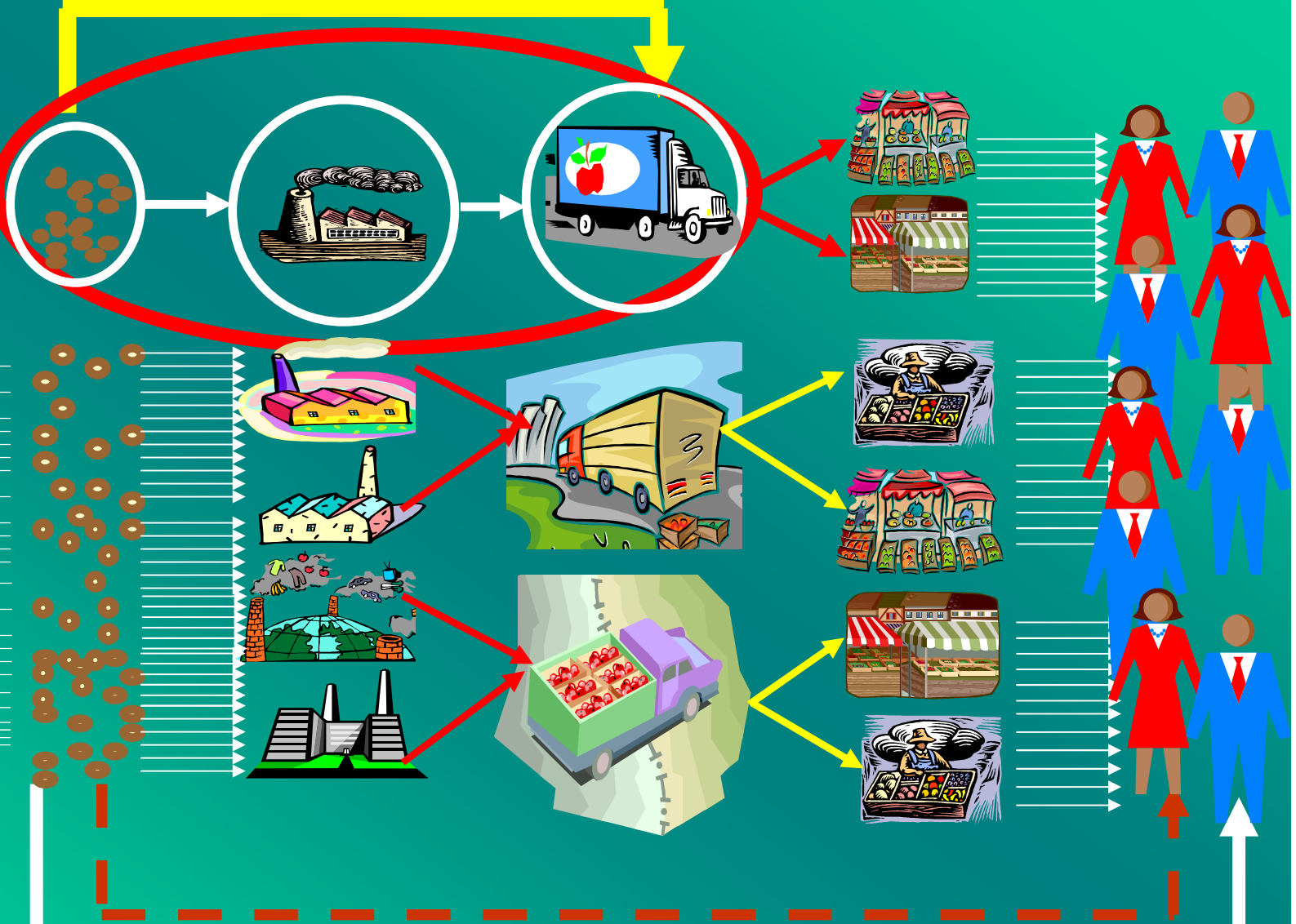
Ζωοτροφές
Κτηνιατρικά
Ζωικό Κεφ.

Ζωοτροφές
Κτηνιατρικά
Ζωικό Κεφ.

Ζωοτροφές
Κτηνιατρικά
Ζωικό Κεφ.

Ζωοτροφές
Κτηνιατρικά
Ζωικό Κεφ.

Ζωοτροφές
Κτηνιατρικά
Ζωικό Κεφ.



ΧΑΡΑΚΤΗΡΙΣΤΙΚΑ ΤΗΣ ΟΜΑΔΑΣ

- **Οικογενειακή μορφή εκμετάλλευσης**
- **Συλλογικές δράσεις (Κοινή εμπορία Εισροών – Εκροών)**
- **Κοινοί Κανόνες Εμπορίας**
- **Συμβολαιακή Γεωργία**

ΔΥΝΑΤΑ ΣΗΜΕΙΑ




- ✓ Συλλογική δράση για την Εμπορία Εισροών – Εκροών – Μείωση Κόστους, Αύξηση Τιμών Πώλησης Προϊόντων κ.λ.π.
- ✓ Εξασφάλιση της Συνέχειας και της Αξιοπιστίας
- ✓ Παραγωγή Ποιοτικών Προϊόντων με συγκεκριμένες προδιαγραφές
- ✓ Διαμόρφωση κλίματος Εμπιστοσύνης στην Αγορά

ΔΥΝΑΤΑ ΣΗΜΕΙΑ

- ✓ **Επιδότησεις για σχεδόν ΟΛΕΣ τις δράσεις**
- ✓ **Αναζήτηση δραστηριότητας με καλύτερους όρους**
- ✓ **Συμμετοχή στα Όργανα Αποφάσεων με Αξιοπιστία και Επαγγελματισμό**
- ✓ **Διαχείριση Πόρων & Πολιτικών για τον τομέα μέσα από τη δημιουργία**

ΔΙΕΠΑΓΓΕΛΜΑΤΙΚΩΝ ΟΡΓΑΝΩΣΕΩΝ

ΑΔΥΝΑΤΑ ΣΗΜΕΙΑ

-  Το κακό παρελθόν και παρόν των Κοινών Δράσεων
-  Ο αποπροσανατολισμός από Οικονομικές Οργανώσεις σε Συνδικαλιστικές και Πολιτικές
-  Η έλλειψη Παιδείας, κοινών δράσεων και Επικοινωνίας

Η απόφαση ανήκει Σ' ΕΣΑΣ.....



20/07/2011

Γεωργική Ανάπτυξη Α.Ε.